

Hr Kgl Translatør V H Knopper  
Stockflethsvej 9,3

F

292

# SKAKBLADET

Medlemsblad for Dansk Skak Union



FEBRUAR 1940

36. AARGANG

NR. 2

Indeholder:

Dansk Skak Unions 31.  
Enkeltmandsturnering

\*

Kaptain Erik Kjærulff

\*

Dagsorden for  
Delegeretmødet

\*

Finlands-Skakstævne

\*

Partier

\*

Opgaver

\*

Dansk Skak Unions Korre-  
spondanceturneringer

\*

Meddelelser

I Løssalg 50 Øre pr. Stk.



## Nogle komplette Aargange af „Skakbladet“

1933, 1934, 1935, 1936 og 1937 sælges for  
**Kr. 2,50** pr. Aargang, naar Indbetaling sker paa  
**Giro 20801**

**København V.**

**Skakbladets Ekspedition**  
Vesterbrogade 21, St. o. G.

### **E. PARSHØJ**

GULDSMED & SØLVSMED  
ØSTERBROGADE 98 KØBENHAVN Ø.  
TELF. CENTR. 2598

#### **PRÆMIER JUBILÆUMSGAVER**

Udført efter kunstneriske Tegninger

Afgang fra Kunstakademiet i 1909  
som Billedhugger

Haandværkerf.s Sølvmedaille for  
Ocielering 1900 - E. PARSHØJ

Haandværkerf.s Sølvmedaille for  
Gravering 1910 Fru S. PARSHØJ

Kunstindustriel Prisopgave Sølv-  
medaille 1904 - E. PARSHØJ

### **PRÆMIER**

**STORT  
UDVALG**

**L. ERLANDSEN**  
Sølv- & Guldsmed  
Frederikshavn

### **Norsk Sjakkblad**

(organ for Norsk Sjakkforbund)

10 hefter à 8 sider  
pr. år.

Abonnementspris  
2 kr. årlig.

Adr.:

„Høili“, Tyholtvejen,  
Trondhjem, (Norge).

## **F.I.D.E.s Regler for Skakspillet**

**nedsat til 75 Øre** mod Indbetaling paa Giro 20801  
eller Indsendelse af Frimærker. Forsendelse mod Op-  
krævning finder ikke Sted. 6 Eksemplarer 20% Rabat.

### **SKAKBLADETS EKSPEDITION**

Vesterbrogade 21, St. o. G. - København V.

### **Deutsche Schachzeitung**

Organ für  
das gesamte Schachleben  
Herausgegeben von

M. Blümich, H. Ranneforth, J. Halumbirek

unter ständiger Mitarbeit von

A. Becker, E. Eliskases,

M. Euwe E. Grünfeld,

G. Kieninger und H. Müller.

Gegründet 1846.

Erscheint monatlich.

Preis halbjährlich RM 4.

Probeheft kostenlos.

Verlag Walther de Gruyter & Co.  
Berlin W 35.

### **Dansk Skak Unions Emblem i Sølv**

udført paa Dansk Skak Unions Foranstaltning  
leveres i to Størrelser:



Med Knap 2,00 Kr. pr. Stk. + Porto

Med Naal 1,50 Kr. — —

10 Stk. portofrit.

Sendes mod Efterkrav  
ved Henvendelse til

Skakbladets Ekspedition,  
Vesterbrogade 21, St. o. G. København V.



# SKAKBLADET

Medlemsblad for Dansk Skak Union

REDAKTION:

Ansvarshavende Redaktør og Redaktør af Partiafdelingen:

Alfred Christensen.

Redaktører af Opgaveafdelingen: P. Rasch Nielsen og O. G. Lauritzen.

MEDARBEJDERE:

Poul Hage, H. Norman-Hansen og Jul. Nielsen.

36. Aargang

Februar 1940

Nr. 2

## »Dansk Skak Union«s 31. Enkeltmandsturnering

afholdes i Haandværker- og Industriforeningens Lokaler i Randers i Paasken 1940 (Dagene 20.—25. Marts) efter de i „Reglement for Dansk Skak Unions Enkeltmandsturneringer“ gældende Regler.

Turneringen, hvortil Adgang er aaben for ethvert Medlem af Unionen, spilles til følgende Tider:

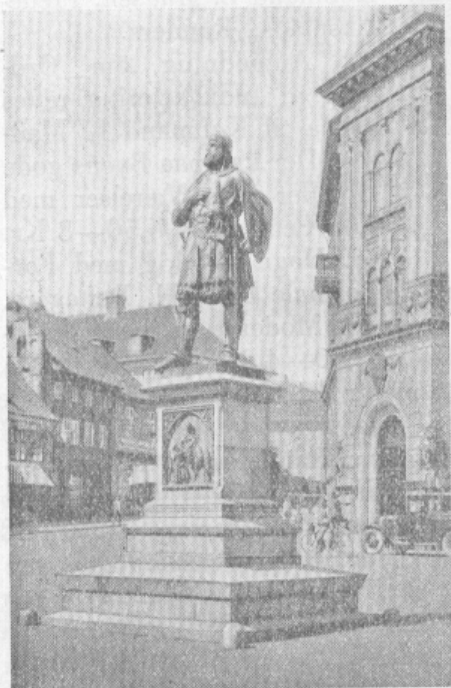
*Mesterklassens Landsholdsgruppe:* Adgang til Deltagelse har H. Norman-Hansen, København, Chr. Poulsen, Aarhus, Jens Enevoldsen, København, Bjørn Nielsen, Herning, Poul Hage, København, Øjvind Larsen, Maribo, Alf Christensen, Hjørring, Ernst Sørensen, Maribo, G. Arnlaugsson, København, og Viggo Klausen, København. — Under Forudsætning af 10 Deltagere spilles der fra den 20. til den 25. Marts. Nærmere vil tilgaa de nævnte Spillere ved Brev. Vinderen bliver „Danmarks-mester i Skak“. — Indskud 10 Kr. — Fra Johnsens

Skakfond tilfalder der Danmarks-mesteren 400 Kr. kontant. Blandt de øvrige Spillere fordeles efter Resultaterne 3 Præmier hidrørende dels fra det betalte Indskud, dels fra Unionens kontante Tilskud.

*Mesterklassen og I. Klasse* spiller fra 21.—25. Marts incl. I Mesterklassen, der er tilgængelig for alle øvrige „Danske Skakmestre“, spilles der om Oprykningret til Landsholdsgruppen — de to bedste Spillere faar Oprykningret — og tillige spilles der om Ærespræmie og kontante Præmier. — Indskud 10 Kr. — I I. Klasse indbringer 5½ Points i 7 Runder Titlen „Dansk Skakmester“. — Indskud 7,50 Kr.

*II. og III. Klasse samt Dameklassen* spiller fra den 22. om Eftermiddagen til og med den 25. Marts. I disse Klasser spilles der om Oprykningret til højere Klasser og om Danmarks-mesterskabet i Skak for Damer. Indskud 5 Kr.

*Spilletiden* er hver Dag Kl. 9—13 og





behold paa Grund af de for Øjeblikket herskende unormale Forhold. Deltagere, der vil tage Dobbeltværelse, hvorved der kan faas lidt Moderation, bedes meddele dette. Der kan faas Værelser uden Pension for 2,50—4 Kr. pr. Døgn. Paa Hotel Randers kan der faas Værelser med Pension for 12 Kr. pr. Døgn. Prisen for Værelser er her 4 Kr.

Turneringsleder bliver Kontorchef *Viggo Nielsen*, Randers, og Turneringskomiteen kommer til at bestaa af Unionsformanden, *H. Rye*, Frederikshavn, Formanden for 6. Hovedkreds, *A. Sidenius*, Grenaa, og *L. Rasmussen*, Randers.

Der sluttet af med en Festmiddag 2. Paaskedag, hvor Præmieuddelingen foretages.

Kl. 15—19 samt Kl. 21—23, dog saaledes, at Mesterklassens Landsholdsgruppe saavel som selve Mesterklassen og I. Klasse spiller Hængepartier Fredag Eftermiddag, da de øvrige Klasser Kl. 15 begynder Turneringen, liksom Søndag Eftermiddag er forbeholdt Hængepartier i alle Klasser, og endvidere er Aftentimerne udelukkende beregnet til Hængepartier.

*Præmier:* Det af Spillerne betalte Indskud henlægges til et Præmiefond, hvortil Unionen endvidere tilskyder et betydeligt Beløb. Hele Summen fordeles som kontante Præmier, hvorom Opslag vil findes i Turneringslokalet.

Der vil som sædvanlig blive udsat et Antal smukke Ærespræmier.

*Anmeldelse om Deltagelse* bilagt Indskud maa senest den 8. Marts sendes til Købmand *L. Madsen*, Frederiksplads, Randers.

Anmodning om Ordning af Indkvartering rettes ogsaa til Købmand *L. Madsen*. Der kan paa Byens gode Hoteller faas Værelser med fuld Pension til 6,50—8 Kr. pr. Døgn — dog med For-



### Kaptain Erik Kjærulff.

Under et Besøg i København for nylig har jeg haft den Glæde at tilbringe nogle hyggelige og fornøjelige Timer i Selskab med Kaptain, Direktør *Erik Kjærulff*, R. af D., p. p., Dansk Skak Unions Medstifter, Skakbladets Grundlægger og Unionens Æresmedlem, der nu bor i Hellerup. — Hr. Kjærulff fortalte livligt om Unionens første Tider, og det fremgik ogsaa af vort Møde, at denne Mand, hvem vi skylder Tak for et rigt Initiativ og et uselvsk Arbejde i Unionens første Tiaar, stadig følger Dansk Skak Union med stor Interesse og megen Forstaaelse, og endskønt der nu er hengaaet mange Aar siden Kaptain Kjærulffs aktive Virken i Unionens Ledelse, kunde Kaptainen dog bede mig medtage mangen Hilsen til personlige Venner blandt danske Skakspillere.

Skakbladet skrev i Mindeartiklen ved Brygmester Holms Bortgang: „Dansk Skak Unions Stifterkreds, Lektor Thoresen, Kaptain Kjærulff og Brygmester Holm er nu alle gaaet bort“. Denne i sig selv saa kedelige Distraction medførte, at jeg fik Lejlighed til paa danske Skakspilleres Vegne personligt at træffe Kaptain Kjærulff, og ligesom jeg personligt udtrykte, vil jeg her gentage overfor Kaptainen — der stadig med største Interesse læser sit Skakblad: — Vi forstaar og værdsætter Stifterkredsens Indsats, og ligesom danske Skakspillere ser op til de Mænd, der lagde et saa godt Grundlag, bygger vi i Sammenhold videre paa dette Værk.

H. Rye.

### Dansk Skak Unions ordinære Delegeretmøde

afholdes Søndag den 24. Marts 1940 Kl. 20 i Haandværkerforeningen, Randers. Der bliver behandlet følgende

#### D A G S O R D E N :

1. Formanden aflægger Beretning,
2. Kassereren aflægger Regnskabet for 1939 til Godkendelse,
3. Fastsættelse af Kontingent for 1941,
4. Valg af Formand,
5. Valg af Kasserer,
6. Valg af Sekretær,
7. Valg af Revisorer,
8. Fastsættelse af Stedet for næste Aars Delegeretmøde,
9. Eventuelt.

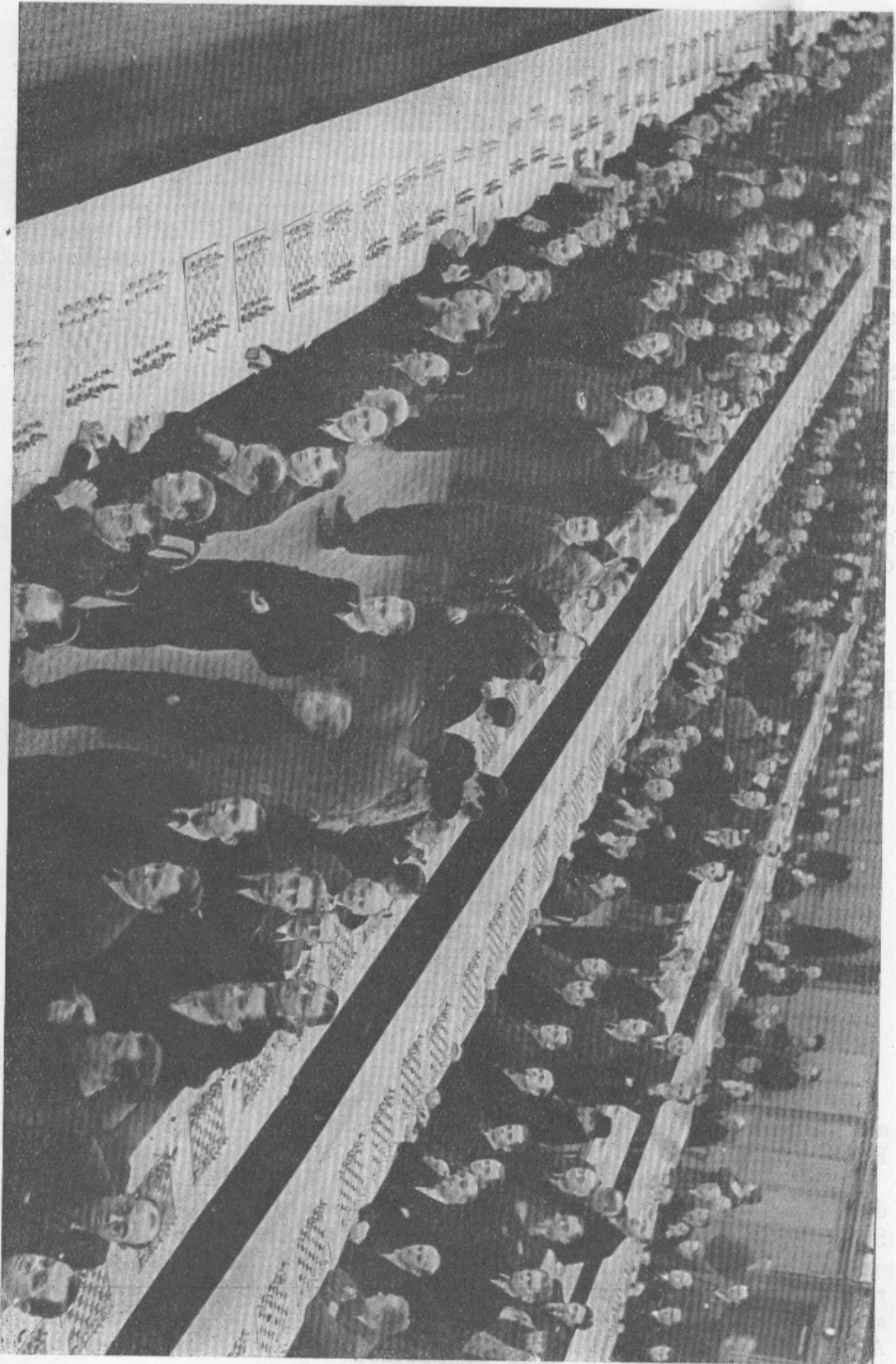
### Finlands-Skakstævne i København.

Paa Initiativ af Formanden for Skakklubben af 1933, Hr. *Frantz Fiedler*, afholdtes Onsdag den 10. Januar et stort Skakstævne til Fordel for Røde Kors Finlands-Ambulance.

Stævnet fandt Sted i Idrætshusets store Sal, der var stillet gratis til Raadighed, og det formedes som en mægtig Simultankamp, hvor 18 københavnske Spillere spillede mod ialt 360 Modstandere — 20 til hver enkelt Simultanspiller.

Af Simultanspillerne var de 11 fra Københavns Skak Union, og disse scorede saaledes: H. Norman-Hansen 95 0/0, Jens Enevoldsen 95 0/0, G. Arnlaugs-son 88 0/0, Viggo Klausen 83 0/0, Jul. Nielsen 78 0/0, H. Enevoldsen 88 0/0, A. Cruusberg 85 0/0, A. Desler 83 0/0, J. Fabricius 80 0/0, Th. Haahr 88 0/0 og Sigvald Johansen 83 0/0.





Fra Finlands-Skakstævnet.



Fra Storkøbenhavns Arbejdskakklubber var der 7 Spillere: M. Kupferstich 85 0/0, A. Jacobsen 88 0/0, J. O. Tornerup 90 0/0, A. Bager 80 0/0, Gotfred Jacobsen 90 0/0, Eigil Madsen 88 0/0 og V. Hansen 85 0/0.

Deltagelse i Simultanspillet kostede 1 Kr., men flere betalte frivilligt en større Entre. — Vanløse Skakklub skænkede endvidere 131,25 Kr., og Københavns Skakforening 35 Kr. — Stævnet gav ialt 643,35 Kr. i Overskud til Finlands-Ambulancen.

Burde Provinsens store Klubber ikke arrangere lignende Stævner. Her er et Felt, hvor Unions- og Arbejderklubber kan mødes i Samarbejde og Fordragelighed. Provinsens Presse er langt mere skakinteresseret end Københavns og vil sikkert gerne bistaa Sagen paa enhver Maade. Tillige har Provinsen en Række Landsholdspillere og Mesterspillere, som sikkert med Glæde stiller deres Spillestyrke til Disposition.

Saadanne Finlandsstævner vil ikke alene kunne give vort Broderfolk en haardt tiltrængt Haandsrækning, men vil tillige blive en glimrende Propaganda for vort Spil.

Interesserede Klubformænd og Skakorganisatorer kan korrespondere med Unionssekretæren om Sagen. (Red).

### Parti Nr. 1778. Fransk Parti.

Spillet i „Copa Hamilton Russell“ i 5. Runde den 6. September 1939 ved Skakolympiaden i Buenos Aires.

Hvid: I. Pleci, Argentina.

Sort: L. Endzelins, Letland.

- |           |       |
|-----------|-------|
| 1. e2—e4  | e7—e6 |
| 2. d2—d4  | d7—d5 |
| 3. Sb1—d2 | c7—c5 |
| 4. Sg1—f3 | d5×e4 |

Allerede her var 4. —, Sc6 bedre, for Afbytning paa e4 fremmer kun Hvids Udvikling.

- |           |        |
|-----------|--------|
| 5. Sd2×e4 | Sb8—d7 |
|-----------|--------|

Sort, der øjensynlig blot spiller paa Remis, tilstræber Dronningeafbytning, men i dette Parti belæres han om, at Dronningernes Forsvinden ikke altid er en Garanti mod vilde Forviklinger.

- |            |        |
|------------|--------|
| 6. d4×c5   | Sd7×c5 |
| 7. Dd1×d8† | Ke8×d8 |
| 8. Lc1—g5† | f7—f6  |

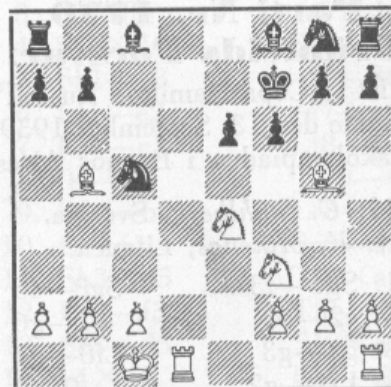
Bedre Forsvarsmuligheder gav 8. —, Ke8 9. 0—0—0, Ld7, og Sorts Stilling er ret fast.

- |           |        |
|-----------|--------|
| 9. 0—0—0† | Kd8—e8 |
|-----------|--------|

Paa 9. —, Ld7 følger dræbende 10. S×c5, L×c5 11. Lb5 o. s. v., og 9. —, Kc7 strander paa 10. S×c5, L×c5 11. Lf4†, Kb6 (ikke 11. —, e5 for 12. S×e5!) 12. Td8, og Hvid behersker hele Spillet.

- |             |        |
|-------------|--------|
| 10. Lf1—b5† | Ke8—f7 |
|-------------|--------|

Sort havde intet Valg, for 10. —, Ld7 11. S×c5, L×b5 12. S×e6 o. s. v. er ganske haabløst. Paa f7 staar Kongen tilsyneladende ogsaa sikkert, men Hvid forstaar at drive den ud!



11. Td1—d8!!

Et Tordenslag for Sort, der kun havde regnet med 11. S×c5. Nu gaar



Sort under i en Serie af de skønneste Offervendinger.

11. Lf8—e7

Nu har Hvid tre Officerer staaend i Slag, men alt er forudberegnet. Paa 11. —, f×g5 var fulgt 12. Se5†, Ke7 13. Te8† Mat, og 11. —, S×e4 gen-drives elegant med 12. Se5†!! (pragt-fuldt, paa 12. —, f×e5 er Svaret 13. Le8† Mat) 12. —, Ke7 13. Te8†, Kd6 14. Sf7†, Kc7 (eller 14. —, Kc5 15. Le3† o. s. v.) 15. T×f8, og efter S×h8 kan Sort opgive. Det eneste Middel til at undgaa øjeblikkelig Tab var 11. —, g6, men efter Afbytning paa c5 vil Hvid dog staa langt over-legend, da hans Taarn hindrer Sammen-spillet mellem de sorte Officerer.

12. Sf3—e5†!! f6×e5

13. Se4—d6†! Kf7—g6

Thi paa 13. —, L×d6 følger prompte 14. —, Le8†, Kf8 15. Lg6† Mat.

14. Lg5×e7 Sg8×e7

15. Td8×h8 a7—a6

16. Lb5—e2 e5—e4

17. f2—f4 b7—b5

18. Th8—e8 Kg6—f6

19. Te8—f8† Kf6—g6

20. h2—h4 Lc8—b7

21. h4—h5† Kg6—h6

22. Sd6—f7† Mat.

„Deutsche Schachblätter“.

### Parti Nr. 1779.

#### Grünfelds Forsvar.

Spillet i „Copa Hamilton Russell“ i 11. Runde den 13. September 1939 ved Skakolympiaden i Buenos Aires.

Hvid: *G. Ståhlberg*, Sverige.

Sort: *V. Mikenas*, Litauen.

1. Sg1—f3 Sg8—f6

2. c2—c4 g7—g6

3. g2—g3 Lf8—g7

4. Lf1—g2 0—0

5. Sb1—c3 d7—d5

6. c4×d5 Sf6×d5

7. 0—0 c7—c5

8. d2—d4 c5×d4

Et svagt Træk, som giver Hvid et fortræffeligt Officersspil. Langt bedre var 8. —, S×c3 9. b×c3, Sc6, med det fra Grünfeld-Forsvaret kendte Tryk mod Hvids Centrum.

9. Sf3×d4 Sd5×c3

10. b2×c3 e7—e5

Heller ikke dette Træk er godt. Paa 10. —, Dc7 kan følge 11. Db3, Sc6 12. S×c6, b×c6 13. Lf4, e5 14. Le3, og Hvid har en lille Fordel. Derimod kunde det forsigtige 10. —, Sd7 vel spilles.

11. Sd4—b5 Dd8—a5

Dronningeflytning taber efter 11 —, D×d1, 12. T×d1, Sa6 13. Sd6, Td8 14. Le3, Td7 15. S×c8, T×d1† 16. T×d1, T×c8 17. L×b7 o. s. v.

12. Sb5—d6 Da5—a6

Efter 12. —, Td8 13. S×b7, L×b7 14. L×b7, T×d1 15. T×d1, Sa6 16. L×a8, vil den hvide Officers-konstellation hurtigt nedkæmpe den sorte, skønt de paa Papiret er lige stærke.

13. Sd6×c8 Tf8×c8

14. Ta1—b1 Sb8—c6

15. Dd1—d7 e5—e4

Dette aabner blot den gode Diagonal f4—b8 for Hvid, men 15. —, Tb8 vil blive besvaret med 16. Ld5, Tf8 17. Le3 truende Lc5, og Hvid er i afgjort Fordel. Med Partitrækket venter Mike-nas 16. T×b7, hvorpaa han med Se5 vil befri sit Spil.

16. Lc1—f4! Da6×a2

17. Lg2×e4 Da2—e6

18. Tb1×b7 Sc6—d8

Se Diagrammet.

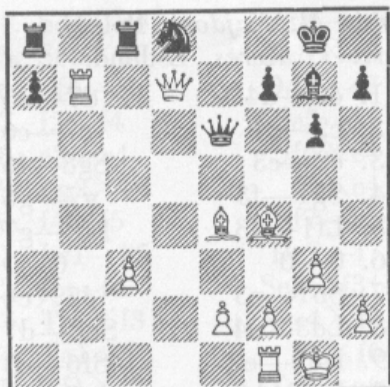
19. Le4—d5!

Efter dette tvingende Træk har Sort intet tilstrækkeligt Forsvar. Paa 19. —, D×e2 vil Hvid vinde let med 20. L×f7†, Kh8 21. Lc4, D×f1† 22. L×f1, S×b7 23. D×b7 o. s. v.

19. De6×d7

20. Tb7×d7 Lg7×c3

Kvaliteten kan ikke reddes, for paa 20. —, Sc6 følger 21. Td6.



Stilling efter Sorts 18. Træk.

- |            |        |
|------------|--------|
| 21. Tf1—c1 | Lc3—g7 |
| 22. Tc1—b1 | Lg7—f6 |
| 23. Ld5×a8 | Tc8×a8 |
| 24. Tb1—b8 | Ta8×b8 |
| 25. Lf4×b8 | a7—a5  |
| 26. Lb8—c7 | Sd8—e6 |
- Eller 26. —, Sb7 27. Td5, Lc3  
28. Tb5, og Sort er fortabt.
- |             |          |
|-------------|----------|
| 27. Lc7×a5  | h7—h5    |
| 28. h2—h4   | Kg8—g7   |
| 29. Kg1—g2  | g6—g5    |
| 30. h4×g5   | Lf6×g5   |
| 31. La5—c3† | Kg5—g6   |
| 32. f2—f4   | Opgivet. |

Et af Ståhlberg nøjagtigt og sikkert gennemført Parti.

Ståhlberg gjorde en ypperlig Indsats i Hovedturneringen. Sammen med Aljechin, Capablanca og Petrov forblev han ubesejret, og i sine 12 Partier tog han 8½ Points — vandt 5 og fik 7 Remis — og naaede 71 i Gevinstprocent.

### Parti Nr. 1780. Siciliansk Parti.

Spillet i „Copa Hamilton Russell“ i  
2. Runde den 2. September 1939 ved  
Skakolympiaden i Buenos Aires.

Hvid: *B. Rometti*, Frankrig  
Sort: *C. F. de Ronde*, Holland.

- |           |        |
|-----------|--------|
| 1. e2—e4  | c7—c5  |
| 2. Sg1—f3 | Sb8—c6 |
| 3. d2—d4  | c5×d4  |
| 4. Sf3×d4 | Sg8—f6 |

- |             |          |
|-------------|----------|
| 5. Sb1—c3   | d7—d6    |
| 6. Lf1—e2   | g7—g6    |
| 7. Lc1—e3   | Lf8—g7   |
| 8. 0—0      | 0—0      |
| 9. f2—f4    | Dd8—b6   |
| 10. e4—e5   | d6×e5    |
| 11. f4×e5   | Sc6×e5   |
| 12. Sd4—f5  | Db6—e6   |
| 13. Sf5×g7  | Kg8×g7   |
| 14. Dd1—d2  | Se5—g4   |
| 15. Le3—d4  | De6—d7   |
| 16. Dd2—f4  | Dd7—f5   |
| 17. Df4—g3  | Df5—e6   |
| 18. Ta1—e1  | Sg4—h6   |
| 19. Le2—d3  | De6—g4   |
| 20. Dg3—e5  | Sh6—g8   |
| 21. Sc3—d5  | Lc8—d7   |
| 22. Tf1×f6! | e7×f6    |
| 23. Sd5×f6  | Dg4×d4†  |
| 24. De5×d4  | Sg8×f6   |
| 25. Te1—f1  | Ld7—f5   |
| 26. Ld3×f5  | Ta8—d8   |
| 27. Lf5—d7  | Td8×d7   |
| 28. Dd4×f6† | Opgivet. |

### Parti Nr. 1781. Siciliansk Parti.

Spillet i „Copa Hamilton Russell“ i  
8. Runde den 9. September 1939 ved  
Skakolympiaden i Buenos Aires.

Hvid: *Ernst Sørensen*, Danmark.  
Sort: *I. Pleci*, Argentina.

- |            |        |
|------------|--------|
| 1. e2—e4   | c7—c5  |
| 2. Sg1—f3  | Sb8—c6 |
| 3. d2—d4   | c5×d4  |
| 4. Sf3×d4  | Sg8—f6 |
| 5. Sb1—c3  | d7—d6  |
| 6. Lf1—e2  | g7—g6  |
| 7. Lc1—e3  | Lf8—g7 |
| 8. 0—0     | 0—0    |
| 9. Sd4—b3  | Lc8—e6 |
| 10. f2—f4  | Sc6—a5 |
| 11. Sb3×a5 | Dd8×a5 |
| 12. Le2—f3 | Tf8—d8 |
| 13. Sc3—d5 | Sf6×d5 |
| 14. e4×d5  | Le6—d7 |
| 15. Le3—d4 | Da5—b4 |
| 16. Ld4×g7 | Kg8×g7 |
| 17. Dd1—c1 | Td8—c8 |



|             |          |
|-------------|----------|
| 18. c2—c3   | Db4—c5†  |
| 19. Kg1—h1  | b7—b5    |
| 20. Dc1—e1  | Ta8—b8   |
| 21. Tal—d1  | a7—a5    |
| 22. a2—a3   | Tc8—c7   |
| 23. Td1—d4  | Ld7—c8   |
| 24. Del—d2  | Lc8—a6   |
| 25. f4—f5   | f7—f6    |
| 26. f5×g6   | h7×g6    |
| 27. Td4—h4  | g6—g5    |
| 28. Th4—g4  | Tb8—h8   |
| 29. Tg4×g5† | Kg7—f8   |
| 30. Tg5—h5  | Th8—g8   |
| 31. Dd2—h6† | Kf8—e8   |
| 32. Dh6—h7  | Tg8—f8   |
| 33. Dh7—g6† | Ke8—d8   |
| 34. Dg6—g7  | Tf8—e8   |
| 35. Th5—h8  | Tc7—a7   |
| 36. Th8×e8† | Kd8×e8   |
| 37. Tf1—e1  | e7—e5    |
| 38. Lf3—h5† | Ke8—d8   |
| 39. Dg7×f6† | Kd8—c7   |
| 40. Lh5—f3  | Ta7—a8   |
| 41. b2—b4   | Dc5×c3   |
| 42. Df6—e7† | Kc7—c8   |
| 43. Lf3—g4† | Kc8—b8   |
| 44. De7×d6† | Dc3—c7   |
| 45. Dd6×e5  | Dc7×e5   |
| 46. Te1×e5  | a5×b4    |
| 47. Te5—e8† | Kb8—b7   |
| 48. Te8—e7† | Kb7—b6   |
| 49. a3×b4   | La6—b7   |
| 50. Te7—e6† | Kb6—c7   |
| 51. d5—d6†  | Kc7—c6   |
| 52. h2—h3   | Kc6—d5   |
| 53. d6—d7   | Lb7—c6   |
| 54. Te6—e1  | Kd5—d6   |
| 55. Te1—d1† | Kd6—e7   |
| 56. Lg4—f3  | Lc6×f3   |
| 57. d7—d8D† | Ta8×d8   |
| 58. Td1×d8  | Lf3×g2†  |
| 59. Kh1×g2  | Ke7×d8   |
| 60. Kg2—f3  | Opgivet. |

**Parti Nr. 1782.****Dronningegambit.**

Spillet i „Copa Hamilton Russell“ i  
7. Runde den 8. September 1939 ved  
Skakolympiaden i Buenos Aires.

Hvid: *M. Najdorf*, Polen.

Sort: *P. Keres*, Estland.

|              |          |
|--------------|----------|
| 1. d2—d4     | d7—d5    |
| 2. c2—c4     | c7—c6    |
| 3. e2—e3     | Sg8—f6   |
| 4. Sg1—f3    | g7—g6    |
| 5. Lf1—d3    | Lf8—g7   |
| 6. 0—0       | 0—0      |
| 7. Sb1—c3    | d5×c4    |
| 8. Ld3×c4    | Sb8—d7   |
| 9. Dd1—e2    | Sf6—e8   |
| 10. Lc4—b3   | e7—e5    |
| 11. Sf3×e5   | Sd7×e5   |
| 12. d4×e5    | Lg7×e5   |
| 13. f2—f4    | Le5—g7   |
| 14. e3—e4    | Lc8—e6   |
| 15. Lb3×e6   | f7—e6    |
| 16. e4—e5    | Se8—c7   |
| 17. Lc1—e3   | Sc7—d5   |
| 18. Sc3—e4   | b7—b6    |
| 19. Tal—d1   | Dd8—e7   |
| 20. g2—g3    | Ta8—d8   |
| 21. a2—a3    | Sd5—c7   |
| 22. Td1—d6   | c6—c5    |
| 23. f4—f5!   | e6×f5    |
| 24. Le3—g5   | De7×e5   |
| 25. Lg5×d8   | Sc7—e6   |
| 26. Ld8—f6!! | Opgivet. |

**Parti Nr. 1783.****Hollandsk Parti.**

Spillet i „Copa Hamilton Russell“ i  
12. Runde den 14. September 1939 ved  
Skakolympiaden i Buenos Aires.

Hvid: *Vladimir Petrov*, Letland.

Sort: *Dr. S. Tartakower*, Polen.

|            |        |
|------------|--------|
| 1. d2—d4   | f7—f5  |
| 2. g2—g3   | Sg8—f6 |
| 3. Lf1—g2  | e7—e6  |
| 4. Sg1—h3  | Lf8—e7 |
| 5. c2—c4   | 0—0    |
| 6. Sb1—c3  | d7—d6  |
| 7. 0—0     | Dd8—e8 |
| 8. Dd1—b3  | Sb8—c6 |
| 9. d4—d5   | e6×d5  |
| 10. c4×d5  | Sc6—e5 |
| 11. Sc3—b5 | Le7—d8 |
| 12. Sb5—d4 | Kg8—h8 |
| 13. Sh3—f4 | c7—c5  |

- |             |          |
|-------------|----------|
| 14. Sd4—e6  | Tf8—g8   |
| 15. Se6×d8  | De8×d8   |
| 16. Sf4—e6  | Dd8—e7   |
| 17. f2—f4   | Se5—f7   |
| 18. e2—e4   | Sf6×e4   |
| 19. Lg2×e4  | f5×e4    |
| 20. f4—f5   | Sf7—e5   |
| 21. Lc1—g5  | De7—f7   |
| 22. f5—f6   | Se5—f3†  |
| 23. Tf1×f3  | e4×f3    |
| 24. Ta1—f1  | g7×f6    |
| 25. Tf1×f3  | Tg8—g6   |
| 26. Lg5×f6† | Kh8—g8   |
| 27. Lf6—e5  | Df7—e7   |
| 28. Tf1—f8† | De7×f8   |
| 29. Se6×f8  | Kg8×f8   |
| 30. Le5—f4  | b7—b6    |
| 31. Db3—b5  | Lc8—h3   |
| 32. Db5—c6  | Ta8—d8   |
| 33. Dc6—c7  | Td8—d7   |
| 34. Dc7—c8† | Kf8—g7   |
| 35. Lf4—d2  | Tg6—f6   |
| 36. Ld2—c3  | Kg7—f7   |
| 37. Lc3×f6  | Kf7×f6   |
| 38. Dc8—h8† | Kf6—f5   |
| 39. Kg1—f2  | Kf5—e4   |
| 40. Dh8—e8† | Ke4—d3   |
| 41. g3—g4   | Opgivet. |

**Parti Nr. 1784.****Caro-Kann.**

Spillet i „Copa Argentina“ i  
7. Runde den 11. September 1939 ved  
Skakolympiaden i Buenos Aires.

Hvid: *W. Nash*, Irland.

Sort: *Einar Thorvaldsson*, Island.

- |            |        |
|------------|--------|
| 1. e2—e4   | c7—c6  |
| 2. d2—d4   | d7—d5  |
| 3. Sb1—c3  | d5×e4  |
| 4. Sc3×e4  | Lc8—f5 |
| 5. Se3—g3  | Lf5—g6 |
| 6. Sg1—f3  | Sb8—d7 |
| 7. Lf1—e2  | e7—e6  |
| 8. 0—0     | Lf8—d6 |
| 9. c2—c4   | Sg8—f6 |
| 10. Sf3—h4 | Sf6—e4 |
| 11. Sh4×g6 | h7×g6  |
| 12. Le2—g4 | Dd8—h4 |
| 13. Lg4—h3 | Sd7—f6 |

- |              |         |
|--------------|---------|
| 14. f2—f4    | 0—0—0   |
| 15. c4—c5    | Se4×c5  |
| 16. Lc1—e3   | Sc5—d7  |
| 17. a2—a3    | Sf6—d5  |
| 18. Le3—d2   | Ld6×f4  |
| 19. Ld2×f4   | Sd5×f4  |
| 20. Dd1—c2   | Sf4×h3† |
| 21. g2×h3    | Dh4×d4† |
| 22. Tf1—f2   | Sd7—f6  |
| 23. Opgivet. |         |

**Parti Nr. 1785.****Dronningegambit.**

Spillet i „Copa Argentina“ i  
9. Runde den 14. September 1939 ved  
Skakolympiaden i Buenos Aires.

Hvid: *G. Vassaux*, Guatemala

Sort: *E. Rojahn*, Norge.

- |              |         |
|--------------|---------|
| 1. d2—d4     | d7—d5   |
| 2. c2—c4     | c7—c6   |
| 3. Sg1—f3    | Sg8—f6  |
| 4. Sb1—c3    | g7—g6   |
| 5. e2—e3     | Lf8—g7  |
| 6. Lf1—d3    | 0—0     |
| 7. 0—0       | d5×c4   |
| 8. Ld3×c4    | b7—b5   |
| 9. Lc4—d3    | Sb8—d7  |
| 10. Lc1—d2   | a7—a6   |
| 11. Ta1—c1   | c6—c5   |
| 12. Sc3—e2   | Lc8—b7  |
| 13. Ld3—b1   | Lb7×f3  |
| 14. g2×f3    | c5×d4   |
| 15. Se2×d4   | Dd8—b6  |
| 16. Sd4—c6   | Tf8—e8  |
| 17. Dd1—e2   | Sd7—c5  |
| 18. Sc6—b4   | e7—e5   |
| 19. e3—e4    | Sc5—e6  |
| 20. Sb4—c6   | Sf6—h5  |
| 21. Ld2—e3   | Db6—b7  |
| 22. De2—d2   | Sh5—f4  |
| 23. Tf1—d1   | Ta8—c8  |
| 24. Sc6—b4   | Db7—e7  |
| 25. Kg1—h1   | De7—g5  |
| 26. Td1—g1   | Dg5—h5  |
| 27. Tg1—g3   | Tc8×c1† |
| 28. Dd2×c1   | Sf4—e2  |
| 29. Dc1—c6   | Te8—d8  |
| 30. Kh1—g2   | Se2—f4† |
| 31. Opgivet. |         |



**Parti Nr. 1786.****Caro-Kann.**

Spillet i Forgruppe D i

3. Runde den 27. August 1939 ved  
Skakolympiaden i Buenos Aires.Hvid: *Bengt Ekenberg*, Sverige.Sort: *C. E. Salazar*, Guatemala.

- |           |        |
|-----------|--------|
| 1. e2—e4  | c7—c6  |
| 2. c2—c4  | d7—d5  |
| 3. e4×d5  | c6×d5  |
| 4. d2—d4  | Sg8—f6 |
| 5. Sb1—c3 | e7—e6  |
| 6. Sg1—f3 | Dd8—a5 |
| 7. Lc1—d2 | Lf8—b4 |
| 8. a2—a3  | Lb4×c3 |

- |             |          |
|-------------|----------|
| 9. Ld2×c3   | Da5—d8   |
| 10. c4—c5   | 0—0      |
| 11. Lf1—d3  | Sb8—c6   |
| 12. 0—0     | Dd8—c7   |
| 13. Tf1—e1  | Sf6—d7   |
| 14. b2—b4   | b7—b6    |
| 15. b4—b5   | Sc6×d4   |
| 16. Lc3×d4  | b6×c5    |
| 17. Ta1—c1  | Dc7—b6   |
| 18. Ld3×h7† | Kg8×h7   |
| 19. Sf3—g5† | Kh7—g6   |
| 20. Dd1—d3† | Kg6×g5   |
| 21. Dd3—g3† | Kg5—h5   |
| 22. Dg3—h3† | Kh5—g5   |
| 23. f2—f4†  | Kg5×f4   |
| 24. Dh3—g3† | Opgivet. |

**Parti Nr. 1787. Spansk Parti.**Spillet i Forgruppe C i 3. Runde den 26. August 1939 ved  
Skakolympiaden i Buenos Aires.Hvid: *I. Pleci*, Argentina.Sort: *Ernst Sørensen*, Danmark.

- |                     |                     |                      |                     |
|---------------------|---------------------|----------------------|---------------------|
| 1. e2—e4, e7—e5     | 2. Sg1—f3, Sb8—c6   | 3. Lf1—b5, a7—a6     | 4. Lb5—a4, Sg8—f6   |
| 5. 0—0, Lf8—e7      | 6. Tf1—e1, b7—b5    | 7. La4—b3, d7—d6     | 8. c2—c3, Sc6—a5    |
| 9. Lb3—c2, c7—c5    | 10. d2—d4, Dd8—c7   | 11. Sb1—d2, Sa5—c6   | 12. d4—d5, Sc6—d8   |
| 13. a2—a4, Ta8—b8   | 14. a4×b5, a6×b5    | 15. Sd2—f1, 0—0      | 16. h2—h3, Sf6—e8   |
| 17. g2—g4, g7—g6    | 18. Lc1—h6, Se8—g7  | 19. Sf1—g3, f7—f6    | 20. Kg1—h2, Sd8—f7  |
| 21. Lh6×g7, Kg8×g7  | 22. Te1—g1, Lc8—d7  | 23. Sf3—d2, Tb8—a8   | 24. Sd2—f1, Ta8×a1  |
| 25. Dd1×a1, Dc7—b7  | 26. Sf1—e3, Tf8—a8  | 27. Da1—c1, Kg7—f8   | 28. Tg1—f1, Kf8—e8  |
| 29. Se3—g2, Ld7—c8  | 30. Lc2—b1, Le7—f8  | 31. Dc1—e1, Db7—e7   | 32. Sg3—e2, Ta8—a1  |
| 33. Sg2—e3, Sf7—g5  | 34. f2—f3, Sg5—f7   | 35. Se3—c2, Ta1—a8   | 36. Sc2—a3, Lc8—d7  |
| 37. Lb1—d3, c5—c4   | 38. Ld3—b1, Sf7—g5  | 39. De1—f2, De7—d8   | 40. f3—f4, Sg5—f7   |
| 41. g4—g5, Ta8—a6   | 42. h3—h4, Lf8—g7   | 43. f4—f5, g6×f5     | 44. e4×f5, f6×g5    |
| 45. f5—f6, Lg7—h6   | 46. Lb1×h7, Dd8—b6  | 47. Df2—g2, Db6—e3   | 48. Sa3—c2, De3—d2  |
| 49. Tf1—f2, g5—g4   | 50. Se2—g3, Dd2—c1  | 51. Sg3—h5, Lh6—f4†  | 52. Sh5×f4, e5×f4   |
| 53. Dg2—e4†, Sf7—e5 | 54. De4×f4, Dc1×f4† | 55. Tf2×f4, Ta6—a2   | 56. f6—f7, Ke8—f8   |
| 57. Sc2—d4, Ta2×b2† | 58. Kh2—g3, Tb2—a2  | 59. Sd4—e6†, Ld7×e6  | 60. d5×e6, Ta2—a8   |
| 61. Lh7—e4, Ta8—c8  | 62. h4—h5, Kf8—e7   | 63. h5—h6, d6—d5     | 64. f7—f8D†, Tc8×f8 |
| 65. Tf4×f8, d5×e4   | 66. h6—h7, Se5—g6   | 67. Tf8—g8, Opgivet. |                     |

**Parti Nr. 1788. Indisk Parti.**Spillet i Forgruppe C i 4. Runde den 27. August 1939  
ved Skakolympiaden i Buenos Aires.Hvid: *Øjvind Larsen*, Danmark.Sort: *G. Arnlaugsson*, Island.

- |                  |                  |                 |            |
|------------------|------------------|-----------------|------------|
| 1. d2—d4, Sg8—f6 | 2. Sg1—f3, e7—e6 | 3. e2—e3, b7—b6 | 4. Lf1—d3, |
|------------------|------------------|-----------------|------------|

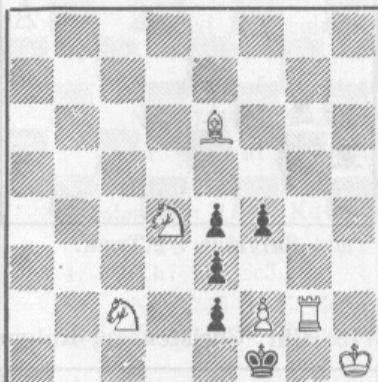
Lc8—b7 5. Sb1—d2, c7—c5 6. 0—0, d7—d5 7. Sf3—e5, Lf8—e7 8. c2—c3, Sb8—d7 9. f2—f4, 0—0 10. Dd1—f3, Sf6—e8 11. Df3—h3, Sd7—f6 12. g2—g4, Se8—d6 13. g4—g5, Sf6—e4 14. Sd2×e4, Sd6×e4 15. Lc1—d2, Le7—d6 16. Ld3×e4, d5×e4 17. Se5—g4, Ld6—e7 18. Dh3—g3, Kg8—h8 19. h2—h4, Dd8—d5 20. Dg3—f2, Ta8—c8 21. Kgl—h2, b6—b5 22. Tfl—g1, f7—f5 23. Sg4—e5, Le7—d6 24. c3—c4, b5×c4 25. Ld2—c3, Ld6×e5 26. d4×e5, Dd5—c6 27. Df2—e2, Lb7—a6 28. Ta1—d1, Tc8—d8 29. Td1—d6, Td8×d6 30. e5×d6, Dc6×d6 31. Tgl—d1, Dd6—c6 32. De2—d2, Kh8—g8 33. Dd2—d7, Dc6×d7 34. Td1×d7, Tf8—f7, Remis.

## Opgaveafdelingen.

Under Ledelse af P. Rasch Nielsen og O. G. Lauritzen.

### Originalopgaver.

4761. P. Rasch Nielsen, Kbhvn.



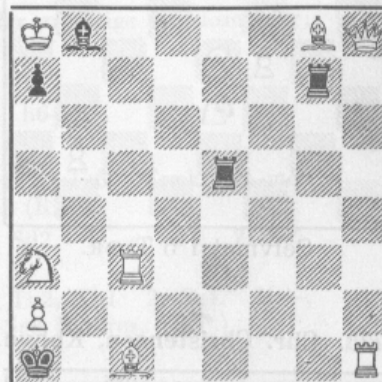
Mat i 3 Træk.

4762. G. Thomas, København.



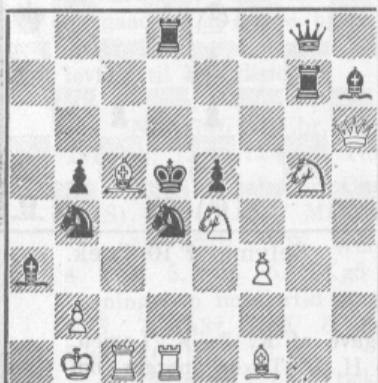
Mat i 3 Træk.

4763. E. Puig Ambros, Spanien.



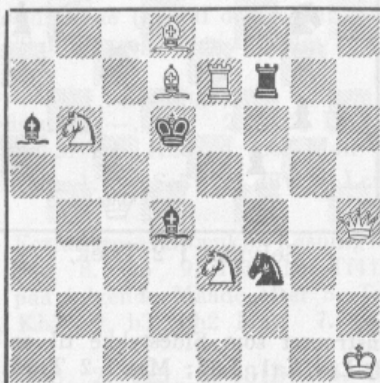
Mat i 2 Træk.

4764. G. Andersson, Sverige.



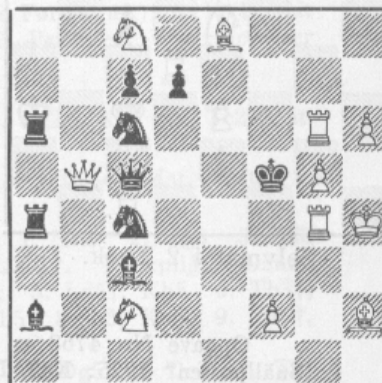
Mat i 2 Træk.

4765. M. Correia, Argentina.



Mat i 2 Træk.

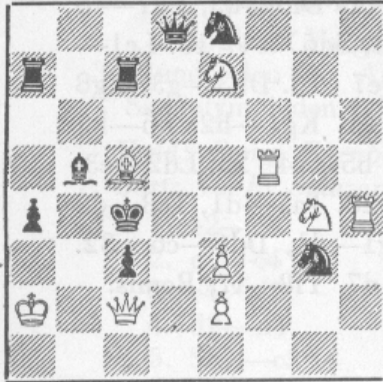
4766. P. Faletto, Italien.



Mat i 2 Træk.

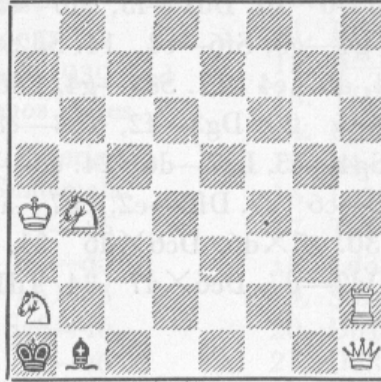


4767. J. Mowschowitz, Litauen.



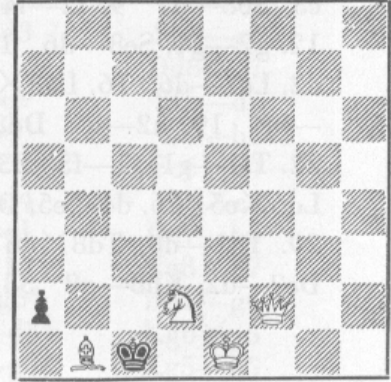
Mat i 2 Træk.

4768. F. Palatz, Tyskland.



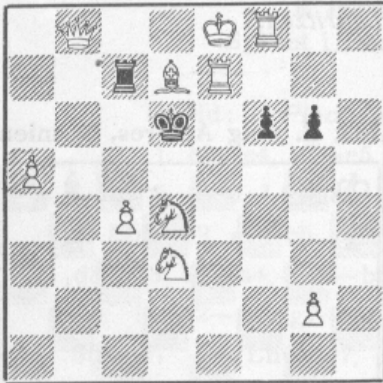
Mat i 2 Træk.

4769. H. V. Tuxen, København.



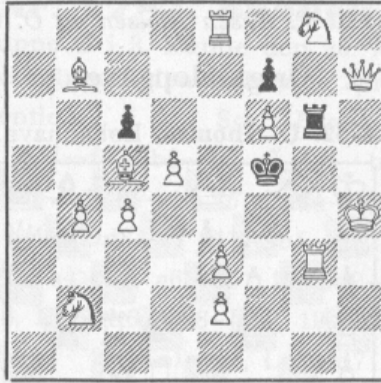
Mat i 2 Træk.

4770. P. A. Larsen, Rønne.



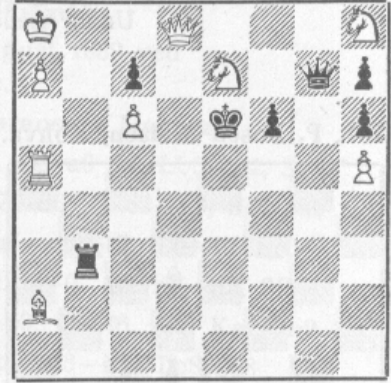
Selvmat i 5 Træk.

4771. P. A. Larsen, Rønne.



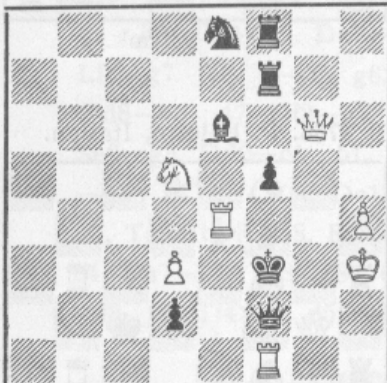
Selvmat i 5 Træk.

4772. Chr. Christensen, Kbhvn.



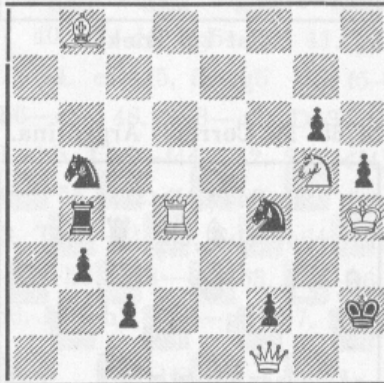
Selvmat i 2 Træk.

4773. Chr. Christensen, Kbhvn.



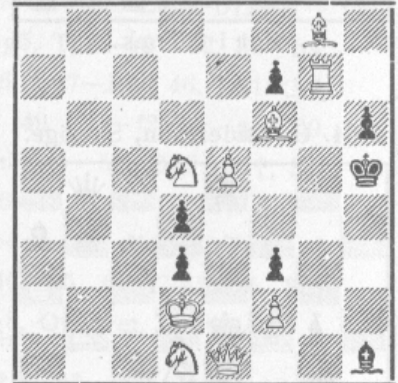
Selvmat i 2 Træk.

4774. Chr. Christensen, Kbhvn.



Selvmat i 2 Træk.

4775. Chr. Christensen, Kbhvn.



Selvmat i 10 Træk.

Opgave Nr. 4768 er konstrueret som Sidestykke til en Opgave af K. A. K. Larsen, „Snällposten“ 1925: Kc3, Da8, Le4/Kal, La2; Mat i 2 Træk. — H. V. Tuxen spørger, om nogen kender Forgænger til Nr. 4769. Under Nr. 4328 i Skakbladet er gengivet en anden

Stilling med 6 Brikker af F. Lindgren, og under Løsning af denne Opgave har vi henvist til en Fremstilling af K. Hannemann, ogsaa med 6 Brikker. Begge Opgaver er fra 1928, men de overflødigger selvfølgelig ikke en ny Stilling med 6 Brikker. — Nr. 4770 og 4771, som er konstrueret for ca. 9 Aar siden, er hermed reddet fra Papirkurven. — Nr. 4775 honoreres med 5 Points.

*Korrektion.* I Nr. 4704 tilføjer Forfatteren en sort Bh3.

### Løsninger til Opgaverne i Decemhernumret.

Nr. 4613 af Lars Larsen: 1. Te3, Trusel 2. Sf5—d4. 1.—, Tef6 2. Sg5†. 1.—, Tgf6 2. Se5†.

Nr. 4735 af A. G. Ojanen: 1. Le6, e×f6 2. Ta7. 1.—, d2 2. Dd4. 1.—, e2 2. De5. 1.—, f2 2. Sc7. 1.—, g2 2. Dg7. Ikke vanskeligt men ganske morsomt, at de 4 sorte Bønder paa 3. Linie giver 4 Varianter. (O.G.L.)

Nr. 4736 af I. O. Pedersen: 1. Ld8, Trusel 2. Tg4†. 1.—, Ka5, Kb5 2. Tf4. 1.—, a5, b5 2. Ld7. En smuk lille Opgave, hvor Dualer er undgaaet paa fiks Maade. Bemærk Varianten med Lf1 Mat. (V.R.). — Sammenholdt med Forfatterens tidligere Produktion betegner denne Opgave et Skridt i Retning af formel Elegance. Men Opgaven er ikke paa Højde med store Mestres Fremstillinger af Bondebindinger med rene, økonomiske Matter, f. Eks. M. Havel, Obrázková Revue 1900: Kg2, Db5, Te1, g4/Kd3, Ba4, a7, b4, c4, d5, Mat i 3 Træk, 1. Te2; eller J. Scheel, Casopsis Ces. Sachistu 1916: Kf6, Df8, Tg5, Tg6/Kh1, Th7, Bc3, d4, d7, e5, f7, h4, Mat i 3 Træk, 1. Dh6. (P.R.N.)

Nr. 4737 af R. Büchner: Tilsigtet 1. Se6, men uløselig efter 1.—, g4. Iøvrigt biløselig ved 1. g4†.

Nr. 4738 af Lars Larsen: 1. Lc3. Efter 1.—, S~ er der 4 Undertrusler, hvoraf 3 kan pareres paa 4 Maader. (V.R.)

4739 af J. Miculcak: Forfatterens Løsning er 1. Dh5, men der er tillige 3 Biløsninger: 1. Se7, 1. Df4† og 1. La6.

Nr. 4740 af Fr. Storm: 1. Sc3. Svagt Førstetræk. (O.G.L.)

Nr. 4741 af Z. Zilahi: 1. Se5. Førstetrækket røbes af 1.—, h6—h5.

Nr. 4742 af Z. Zilahi: 1. g8(D).

Nr. 4743 af R. Collin: 1. Tg3—g4, Kf3 2. f5. 1.—, Kd4 2. Te5. Trækpligt med Skinløsning: 1.—, Kd4 2. Te3. 1.—, Kf4 2. Ke2. Et Fund. (R.P.)

4744 af M. Winkler: 1. Sf3, Trusel 2. Dh1. 1.—, Sh5 2. Sd2. 1.—, Sh7. 2. Se5. 1.—, Lh7 2. Sc3.

Nr. 4745 af E. Zepler: 1. Tc7, Trusel 2. Sc8. 1. b5, Th3, Th2, Th1 2. Se4. 1.—, Th5, f5 2. Se8. Romer, hvor Blokaden af Bf3 i Prøvespillet 1. Se8 hindres. (R.P.)

### Julekonkurrencen.

Det har været os en Glæde at konstatere, at saa mange Løsere deltog i vor Julekonkurrence, og at de fleste løste de to første Opgaver af Chr. Christensen rigtigt. Disse var som lovet i Indbydelsen forholdsvis medgørlige, men W. Weber's Opgave viste sig derimod at være forholdsvis umedgørlig, idet ingen Løser fandt saavel Forfatterens Løsning, tilligemed Omgaaelsen af denne, og og Biløsningerne (hvoraf dog to har samme Førstetræk). A. K. Buhelt og H. Eriksen opnaede begge 20 Points og deler saaledes 1. og 2. Præmien. — Vi henviser iøvrigt til Løserlisten.

#### Løsninger:

Nr. 4746 af Chr. Christensen: 1.—, Sd3 2. Td2, Db6 3. Lg2†, Kc5 4. Tc2 Mat. Tvilling: 1.—, Lc4 2. Te1, La2 3. Tc5, Kb3 4. Lc2 Mat.

Nr. 4747 af Chr. Christensen: 1.—, Se5 2. d8(L), Lc6 3. Lf6—e7 Mat. Sats: 1. d8(S), Lc7 2. Sb7 Mat.

Nr. 4748 af W. Weber: Forfatterens tiltænkte Løsning er: 1. Th3 2. Tg3 3. Tf3 4. Tg3 5. Se4 6. S×g5 7. Se4 8. Sc5 9. Tf3 10. Tf4†, L×T†. Trækpligt. Denne Løsning kan imidlertid omgaaes paa følgende Maade efter 5. Træk: 5. Ld5†, Kb5 6. Tb3†, Ka5 7. Ta3†, Kb6 8. Ta6†, Kb5 9. b3, Lh2 Mat. 7.—, Kb5 8. b3, Ka6 9. Ta6†, Kb5 10. b4.

Biløsning I i 8 Træk: 1. Th3 2. Tg3 3. e8(D) 4. De7 5. Dg5 6. De7 7. Tf3 8. Tf4†.



Biløsning II i 9 Træk: 1. Ld5† 2. b4 3. d8(D)†, Ka7 (3.—, Kb5 4. Dd7†, Kb6 5. Sa3) 4. Db8†, K×D 5. e8(D), Ka7 6. Th7†, Kb6 7. Dh8†, Kb5 8. Dd7†, Kb6 9. Te7, Lh2 Mat.

Biløsning III i 9 Træk: 1. Ld5†, Kb5 2. b3, Kb6 (2.—, Ka5 3. d8(D)†, Kb5 4. Dd7†, Ka5 5. b4†, Kb6 6. Sa3) 3. d8(D)†, Ka7 4. Da8†, Kb6 5. Db7†, Ka5 6. Dc7†, Kb5 7. Dd7†, Ka5 8. b4†, Kb6 9. Sa3, L×T Mat.

## Dansk Skak Unions Korrespondanceturneringer.

Turneringsleder: Dommerfuldmægtig M. Funding, Ribe.

Indmeldelser i I, II og III Klasse modtages til enhver Tid af Turneringslederen, der starter en ny Gruppe, saasnart 7 Anmeldelser i samme Klasse foreligger. — Samtidig med Anmeldelse skal indbetales Indskud (I Klasse Kr. 8,50, ellers Kr. 6,00). Indbetaling kan ske paa Postgirokonto Nr. 80768.

### III Klasse, Gruppe 7.

|                                   | 1   | 2   | 3   | 4 | 5   | 6   | 7   | Pts.  | Præmie       |
|-----------------------------------|-----|-----|-----|---|-----|-----|-----|-------|--------------|
| 1. J. Odde Rasmussen, Thisted...  | —   | 0   | 1/2 | 0 | 0   | 1   | 1   | 2 1/2 |              |
| 2. Aksel Petersen, Romalt .....   | 1   | —   | 1   | 1 | 1   | 1/2 | 1/2 | 5     | I Kr. 18,00  |
| 3. Børge Pedersen, Snedsted ..... | 1/2 | 0   | —   | 0 | 0   | 0   | 0   | 1/2   |              |
| 4. Laurids Jensen, Vamdrup .....  | 1   | 0   | 1   | — | 0   | 0   | 0   | 2     |              |
| 5. Ingemann Larsen, Lund.....     | 1   | 0   | 1   | 1 | —   | 1   | 1/2 | 4 1/2 | II Kr. 15,00 |
| 6. C. Krarup Dinsen, Ørding.....  | 0   | 1/2 | 1   | 1 | 0   | —   | 1/2 | 3     |              |
| 7. Chr. Nielsen, Overfidde.....   | 0   | 1/2 | 1   | 1 | 1/2 | 1/2 | —   | 3 1/2 | III Kr. 9,00 |

### III Klasse, Gruppe 11.

|                                   | 1   | 2 | 3 | 4   | 5 | 6 | 7 | Pts.  | Præmie           |
|-----------------------------------|-----|---|---|-----|---|---|---|-------|------------------|
| 1. Chr. Andersen, Suldrup.....    | —   | 1 | 1 | 1/2 | 0 | 1 | 1 | 4 1/2 | II-III Kr. 12,00 |
| 2. E. B. Jensen, Farre.....       | 0   | — | 0 | 0   | 0 | 1 | 1 | 2     |                  |
| 3. Søren Jacobsen, Gundestrup ... | 0   | 1 | — | 0   | 0 | 0 | 1 | 2     |                  |
| 4. Johs. Herskind, Hindholm.....  | 1/2 | 1 | 1 | —   | 0 | 1 | 1 | 4 1/2 | II-III Kr. 12,00 |
| 5. K. Andersen, Odense.....       | 1   | 1 | 1 | 1   | — | 1 | 1 | 6     | I Kr. 18,00      |
| 6. P. S. Pedersen, Væth.....      | 0   | 0 | 1 | 0   | 0 | — | 1 | 2     |                  |
| 7. L. K. Jensen, Vamdrup .....    | 0   | 0 | 0 | 0   | 0 | 0 | — | 0     |                  |

*Andre Meddelelser:* I 2: Partiet 2-3 bedes indsendt til Bedømmelse. — I 3: Partiet 2-3 bedes indsendt til Bedømmelse. — I 6: 6 er udtraadt, 2/5, 4-5. — I 7: 5/6, 2 Ferie fra 20/1—20/2. — I 8: 2/1, 2/5, 5/1, 5/7. — I 9: 1 og 3 er udtraadt. De afbrudte Partier bedes indsendt til eventuel Bedømmelse. — II 5: Partiet 2-3 bedes indsendt til Bedømmelse. — II 6: Partierne 5-3, 3-6, 7-3, 7-5 og 6-7 bedes indsendt til Bedømmelse. — II 8: Partiet 5-3 bedes indsendt til Bedømmelse, 4/3, 4/5, 4-6. — II 12: 6/2. — II 13: 1/4, 1-6, 2-6, 3/2, 4/7. — II 15: 5-6. — II 16: 2/1. — II 17: 6/2. — III 2: Partiet 5-6 bedes indsendt til Bedømmelse. — III 3: 5/7, Partierne 6-4 og 4-7 bedes indsendt til Bedømmelse. — III 8: 5/7 (bedømt). Partiet 6-7 bedes indsendt til Bedømmelse. — III 12: 6/5, 7/5. Der savnes Rapport over Partierne med 3. — III 13: 1/5, 1/7 (ikke 7/1), 2/5, 5/3, 6/5. — III 14: 4 udtraadt. De afbrudte Partier bedes indsendt til eventuel Bedømmelse. — III 16: 2/6.

### Meddelelser.

#### Den københavnske Klubturnering:

Mesterrækken: I.K. 31<sup>1/2</sup> (3 Kampe), S.S. 25<sup>1/2</sup> (3 Kampe), K.S. 21 (3 Kampe), F.S. 12 (3 Kampe).

1. Række: Su.S. 33 (4 Kampe), H.K. 28<sup>1/2</sup> + 5 H. (4 Kampe), J.S. 27 + 5 H. (4 Kampe), V.S. 26<sup>1/2</sup> (4 Kampe), Br.S. 25 (3 Kampe), K.S. 23<sup>1/2</sup> (3 Kampe), Ba.S. 21<sup>1/2</sup> (3 Kampe), I.K. 20 (3 Kampe).
2. Række: L.S. 14 + 1 H. (2 Kampe), „1860“ 13 + 1 H. (3 Kampe), K.S. 11<sup>1/2</sup> (2 Kampe), H.S. 8<sup>1/2</sup> (1 Kamp), S.S. 0 (0 Kamp).
3. Række: Vb.S. 29 (4 Kampe), D.S. 15<sup>1/2</sup> (4 Kampe), V.S. 14 + 1 H. (3 Kampe), K.K.S. 12<sup>1/2</sup> (2 Kampe), F.S. 12 (3 Kampe), Su.S. 6 + 1 H. (2 Kampe).
4. Række: Vb.S. 13<sup>1/2</sup> (3 Kampe), K.L.S. 11 (2 Kampe), Br.S. 9<sup>1/2</sup> (2 Kampe), Ba.S. 9 (2 Kampe), „1860“ 7 (3 Kampe), J.S. 6 (2 Kampe).

#### Jule- og Nytaarsturneringen,

som arrangeredes i København i Juleugen af Skakklubben af 1933, havde god Tilslutning. Største Parten — 71 — kom fra Arbejderskakklubberne, medens Københavns Skak Union kun var repræsenteret med 17 Spillere.

Præmiefordelingen blev følgende:

Mesterklassen: 1. Pr. H. Enevoldsen 7 P., 2. Pr. M. Kupferstich 5<sup>1/2</sup> P., 3. Pr. A. Lund 4 P.

1. Klasse: 1. Pr. P. Reinseth 5<sup>1/2</sup> P., 2. Pr. Aage Hau 5<sup>1/2</sup> P., 3. Pr. K. Ruben 5 P., 4. Pr. H. Mortensen 5 P.

2. Klasse: 1. Pr. K. A. Jørgensen 5<sup>1/2</sup> P., 2. Pr. G. Poulsen 5 P., 3. Pr. J. F. Andersen 5 P., 4. Pr. C. Thomsen 4<sup>1/2</sup> P.

3. Klasse: 1. Pr. Severin Jensen 5<sup>1/2</sup> P., 2. Pr. M. P. From 5 P., 3. Pr. H. Hansen 5 P., 4. Pr. Henry Andersen 4<sup>1/2</sup> P.

4. Klasse: 1. Pr. P. Ljungberg 6<sup>1/2</sup> P., 2. Pr. H. Zederkopff 5<sup>1/2</sup> P., 3. Pr. Charles Larsen 5 P., 4. Pr. Helge Hau 5 P., 5. Pr. Peter Jacobsen 5 P., 6. Pr. Kristian Nielsen 5 P.

#### Kerteminde Skakklub

afholdt Generalforsamling paa „Tornøes Hotel“ Mandag den 13. November 1939. Formanden aflagde Beretning for det forløbne Aar, som i alle Maader havde været betydningsfuldt for Klubben. Klubben havde vundet Fynsmesterskabet i C-Rækken, og der havde været arbejdet energisk for at interessere Omegnens Klubber for Skakspillet. Med dette Formaal for Øje havde der været afholdt en Turnering med 40 Spillere fra Kerteminde og Omegn. Alle Spillere gennemførte Turneringen.

Forskellige Lovændringer blev vedtaget. — Formanden, Frimærkehandler Chr. A. Eriksen, genvalgtes med Akklamation. Til Kasserer valgtes Robert Spælling, og yderligere valgtes Gunnar Panduro til Næstformand. Til Spilleudvalget valgtes foruden Bestyrelsen Verner Johnsen og Chr. Christensen.

#### Skak med levende Brikker.

Den 15. December 1939 arrangerede „Aarhus Stiftstidende“ en Opvisning med levende Brikker til Fordel for Sømændenes Jul. Brikkerne forestilledes af Børn fra Frk. Smiths og Frk. Kochs Skole i smukke Dragter af Crepepapir.



H. Kortsen og P. Korning spillede ved et almindeligt Bræt, og de levende Brikker markerede saa Trækkene ført af Skolebestyrer Fryd.

Sluttelig demonstreredes nogle af de gamle udødelige Partier.

Ca. 200 Tilskuere overværede den vellykkede Aften.

#### *Fra Præstø Amtskreds.*

Glumsø og Viemose Skakklubber er ophævede. Viemose er delvis optaget i Vordingborg, og Glumsø vil antagelig blive rekonstrueret.

#### *Fra Amtskredskampene.*

Svendborg Amtskreds: Espe Skakklub er Vinder i A-Rækken, idet Espe i Omkampen har besejret Stenstrup med 4 Points mod 2.

Viborg Amtskreds: Vinder i B-Rækken er Hauge Skakklub, der i Omkampen fik 4 Points mod 2 til Skive. — I C-Rækken er Skive Vinder med 5½ Points, medens Hauge fik 2 og Løgstrup 1½ Points.

En af de bedste Spillere paa Hauges gode B-Hold er den kun 12-aarige Henning Kristiansen.

Vejle Amtskreds: Det var ikke Kolding Skakforening, der vandt B-Rækken, men Vamdrup Skakklub, der endog vandt saa stort som med 5½ Points.

#### *Nyt Medlem.*

Under 3. Hovedkreds er optaget Verringe Skakklub med 10 Medlemmer. Formand er Niels Rasmussen, Verringe pr. Knarreborg, og der spilles paa Verringe Kro hver Tirsdag Aften.

Den nye Klub ønskes hjertelig velkommen i Unionen.

## Dansk Skak Union.

Formand: Sparekassekasserer H. Rye, Frederikshavn.

Unionskasserer: A. Buusmann, Jansvej 56, København S. Postkonto 20801.

Unionens Sekretær: Overassistent F. K. Villumsen, Østergade 18, Næstved.

### 1. Hovedkreds. (Københavns Skak-Union).

Formand: cand. phil. I. O. Pedersen, København. Kasserer: Dr. Laursen, København.

| Forening                      | Mødested                         | Mødedag  | Medl. | Formand                      |
|-------------------------------|----------------------------------|----------|-------|------------------------------|
| Bankernes Skakklub            | V. Voldgade 115 <sup>3</sup>     | Ti.      | 30    | Prokurist Charles Olsen      |
| Brønshøj Skakklub             | Brh. Selskabsl., Fr.sundsvej 157 | Ti.      | 41    | Malermester Sv. W. Olsen     |
| De døvstummes Skakf.          | Brohusgade 17                    | To.      | 5     | O. Vestergaard               |
| Foreningen af 1860            | Nørrevoldgade 92                 | F.       | 22    | Lærer J. P. Christensen      |
| Frederiksberg Skakf.          | Niels Ebbesensv. Skole           | To.      | 38    | Ekspedient P. Larsen         |
| Handels- & Kontoristf. Skakf. | H. & K.f., Nørregade 9           | M.       | 36    | A. Wibrand                   |
| Holte Skakklub                | Hotel Holte                      | M.       | 19    | Lærer J. Nielsen             |
| Industrif. Kampklub           | Industriforeningen               | Ti., To. | 59    | Tandlæge A. Stranges         |
| Jødisk Skakklub               | Nørrevoldgade 92                 | M.       | 33    | Prokurist A. Rothstein       |
| Kv. Læsef. Skakklub           | Kv. Læsef., Gl. Mønt 1           | M.       | 8     | Lærerinde Frk. G. Jensen     |
| Kbhvns. komm. Skakk.          | Raadh. Restauration              | Ti.      | 20    | H. Josephsen                 |
| Københavns Skakf.             | V. Voldgade 115 <sup>3</sup>     | F.       | 85    | Overretssagf. Johs. Giersing |
| Lynghy Skakklub               | Villa-Kafeen, Hovedg. 59, Lynghy | To.      | 27    | Mekaniker Wander Eriksen     |
| Studentersk. Skakklub         | Studenteforeningen               | Ti.      | 51    | cand. phil. I. O. Pedersen   |
| Sundbyernes Skakklub          | Selskabsl., Kastrupv. 38         | O.       | 41    | A. Buusmann                  |
| Valby Skakklub                | KFUM, Gl. Jernbanev.             | M.       | 31    | Ingeniør P. J. Rasmussen     |
| Vanløse Skakklub              | Jernbaneallé 41 (Jernbanekafeen) | O.       | 42    | Chr. Faber                   |

**2. Hovedkreds.** Formand: Læge Hakon Nissen, Vordingborg.  
Kasserer: Lærer F. L. Klitbæk, Kalundborg. Postkonto 16605.  
Sekretær: Lærer F. Hellum, Vordingborg.

**Københavns Amt.** Formand: Lærer N. H. Ilsøe, Roskilde.

|                   |                                  |     |    |                      |
|-------------------|----------------------------------|-----|----|----------------------|
| Havdrup           | Havdrup Hotel                    | O.  | 18 | Postbud Frits Hammer |
| Roskilde Skakklub | Schmidts Selskabsl., Raadh.torv. | Ti. | 30 | Lærer N. H. Ilsøe    |

**Frederiksborg Amt.** Formand: Maskinsætter A. Birn, Helsingør.

|                    |                       |     |    |                             |
|--------------------|-----------------------|-----|----|-----------------------------|
| Frederikssund      | Restaurt. Sommerlyst  | To. | 14 | Barberm. H. Ihme, Slangerup |
| Hellebæk           | Hos Formanden         | Ti. | 17 | A. Jantzen, Aalsgaarde      |
| Helsingør Skakklub | Haandværkerforen.     | Ti. | 22 | Kaj Würtz                   |
| " Industri do.     | Industriforeningen    | O.  | 10 | Skomagern. H. J. Thrane     |
| Hillerød           | Hotel Leidersdorff    | Ti. | 24 | K. A. K. Larsen             |
| Hundested          | Hundested Kro         | O.  | 8  | Barberm. Knud Jørgensen     |
| Hørsholm           | Jernb rest., Rungsted | Ti. | 9  | Lærer H. Hvilsted           |
| Lillerød           | Lillerød Kro          | Ti. | 17 | Malerm. H. O. Markussen     |

**Holbæk Amt.** Formand: Rettskriver Leo Larsen, Nykøbing Sj.

|                  |                      |     |    |                                |
|------------------|----------------------|-----|----|--------------------------------|
| Holbæk           | Hotel Kronprinsen    | Ti. | 12 | Købmand E. Højsted             |
| Jyderup          | Hotel Skaritsø       | To. | 11 | Købmand H. Abrahamsen          |
| Kalundborg       | Grand Hotel          | M.  | 24 | Barber Andreasen               |
| Nykøbing Sj.     | Restauratør A. Olsen | M.  | 17 | Rettskriver Leo Larsen         |
| Snertinge        | Faurbo Forsaml.hus   | M.  | 12 | Stationsf. Fisker, Føllenslev  |
| Ubby pr. Jerslev | Hotellet             | O.  | 8  | Boelsm. H. A. Hansen, Forstuge |
| Vig              | Forsamlingshuset     | To. | 7  | HansLarsen, Langholmgaard      |

**Sorø Amt.** Formand: Lærer L. Jensen, Slagelse.

|                               |                      |     |    |                           |
|-------------------------------|----------------------|-----|----|---------------------------|
| Flakkebjerg Ungdomshj. Skakk. | Ungdomshjemmet       | O.  | 6  | Forstander Sørensen       |
| Korsør                        | Klubhotellet         | Ti. | 21 | Malermester J. Nielsen    |
| Sandved                       | Hotel Sandved        | M.  | 12 | Stationsforst. H. Aastrup |
| Skelskør                      | Privat               | L.  | 19 | Lærer D. Islev            |
| Slagelse                      | Hotel Casino         | O.  | 32 | Lærer L. Jensen           |
| Sorø & Omegns Skakk.          | Peter Dams Bibliotek | O.  | 21 | Folmer Dam                |

**Præstø Amt.** Formand: cand. pharm. K. Vilstrup Møller, Stege.

|                       |                      |     |    |  |
|-----------------------|----------------------|-----|----|--|
| Fakse & Fakse Ladepl. | Hotellet             | Ti. | 6  | Barbermester Ejler Hansen              |
| Haarlev               | Haarlev Hotel        | Ti. | 9  | S. Rasmussen                           |
| Haslev                | Missionshotellet     | M.  | 10 | Statsbetjent Jensen                    |
| Lyderslev             | Gevnø Forsamlingshus | M.  | 17 | Købmand Alfr. Nielsen, Lund pr. Rødvig |
| Møen                  | Hotel Møen           | M.  | 31 | cand. pharm. K. Vilstrup Møller        |
| Næstved               | "Bygningen"          | M.  | 44 | Overassistent F. Villumsen             |
| Præstø                | Hotel Danmark        | To. | 8  | Gartner Stolze, Tubæk                  |
| Vordingborg           | Kirkeskov Pavillon   | To. | 31 | Læge Hakon Nissen                      |
| Øster Egesborg        | Tolstrup Samlingshus | M.  | 10 | Forpagter Karl Larsen                  |

**Maribo Amt.** Formand: Kommunelærer H. H. Hess, Nakskov.

|             |                       |     |    |                             |
|-------------|-----------------------|-----|----|-----------------------------|
| Femø        | Gæstgivergaarden      | O.  | 5  | Bankbestyrer M. Ploug       |
| Maribo      | Hotel Dana            | F.  | 24 | Læge H. K. Petersen, Holeby |
| Nakskov     | Cafe Nutiden          | F.  | 31 | Lærer Hess                  |
| Nykøbing F. | Jernbanehotellet      | To. | 55 | R. Hermansen                |
| Nr. Alslev  |                       |     | 6  | L. West                     |
| Vejringe    | VejringeForsamlingsh. | To. | 4  | Gaardejer Rs. Petersen      |

**Bornholm Amt.** Formand: Slagtermester Chr. Glistrup, Nexø.

|           |                 |     |   |                             |
|-----------|-----------------|-----|---|-----------------------------|
| Aakirkeby | Kanns Hotel     | To. | 7 | Bagermester Poul Østerbye   |
| Nexø      | Holms Hotel     | F.  | 9 | Slagtermester Chr. Glistrup |
| Rønne     | Afholdshotellet |     | 8 | Boghandler H. Chr. Møller   |
| Svaneke   |                 |     | 5 | Bagermester Poul Kofoed     |



**3. Hovedkreds.** Formand: Gaardejer Johs. Hansen, Espe.

Kasserer: Dyrhæge A. E. Hansen, Odense.

Sekretær: Realskolebestyrer Harald Jensen, Svendborg.

**Odense Amt.** Formand: Skrædder Jørgen Jensen, Odense.

|                         |                                 |         |    |                                  |
|-------------------------|---------------------------------|---------|----|----------------------------------|
| Bellinge                | Privat                          | O.      | 12 | Lærer H. M. Hansen               |
| Dalum Hjaltese          | Biblioteket                     | O.      | 8  | Tømrer N. Rasmussen              |
| Kappendrup              |                                 |         | 5  | Elektricitetsværksbest. Veje     |
| Kassemose               | Forsamlingsbygningen            | O.      | 6  | Købmand Gunnar Olsen             |
| Kerteminde              | „Tornøes Hotel“, Haandv. I. Lok | M.      | 10 | Frim.hdl. Chr. A. Eriksen        |
| Odense Skakklub         | Bristol                         | M., F.  | 40 | Saglærer, cand. jur. Karl Flemin |
| Læsef. Skakafd., Odense | Fyens Stifts Læsef.             | M., To. | 30 | Skrædder Jørgen Jensen           |
| Vestre Skakk., Odense   | Grønløkkehus                    | M.      | 11 | Kontorist Knud Askløf            |
| Verninge                | Verninge Kro                    | Ti.     | 10 | Niels Rasmussen                  |

**Svendborg Amt.** Formand: Gaardejer Johs. Hansen, Espe.

|                          |                               |     |    |   |
|--------------------------|-------------------------------|-----|----|---|
| Espe                     | Espe Hotel                    | Ti. | 14 | Gaardejer Johs. Hansen                  |
| Faaborg                  | Rasmussens Hotel              | Ti. | 5  | Købmand A. Nielsen                      |
| Hesselager               | Hesselager Hotel              | Ti. | 6  | Svend Rasmussen                         |
| Jordløse                 | Afholdshotellet               | F.  | 7  | Ægtsamler E. Lehrmann                   |
| Nyborg                   | Industrihotellet              | To. | 11 | Fodtøjshdl. Johs. Wiehmann              |
| Rudkøbing Skakk. af 1934 | Kruses Konditori              | Ti. | 3  | Best. J. Gammelby, Simmerbølle          |
| Stenstrup                | Stenstrup Kro                 | O.  | 13 | Førstelærer E. Thomsen                  |
| Svanninge & Omegn        | Skovlyst, Svanninge           | Ti. | 17 | Typograf J. Rasmussen                   |
| Svendborg                | Borgerforeningen              | Ti. | 17 | Ekspedient Paul Rasmussen               |
| „Taarnet“, Svendborg     | KFUM's soc. Hjem              | M.  | 11 | Vald. Jørgensen                         |
| Sdr. Højrup              | Sdr. Højrup Fors hus          | M.  | 12 | Lærer A. Pedersen                       |
| Thurø                    | Turisthjemmet                 | O.  | 6  | Snedker Peter Nielsen                   |
| Vejle Allested           | Phv. Bager Petersen, Allested | Ti. | 12 | Gdr. Johs. Hansen, Allested             |
| Østfyns Skakklub         |                               |     | 7  | Blikkenslagerm. V. Jørgensen, Ullerstev |

**Assens Amt.** Formand: Tømrer Aage Gustavsen, Glamsbjerg.

|            |                   |    |    |                               |
|------------|-------------------|----|----|-------------------------------|
| Asperup    |                   |    | 2  | Mælkehdl. Olaf Christensen    |
| Balslev    |                   |    | 5  | Alf. Olsen, Indslev, Nr. Aaby |
| Glamsbjerg | Glamsbjerg Hotel  | O. | 16 | Tømrer Aage Gustavsen         |
| Haarby     | Haarby Kro        |    | 8  | Vognmand A. L. Andersen       |
| Middelfart | Landmandshotellet | M. | 22 | Ingeniør Hjerting             |

**4. Hovedkreds.** Formand: Baneingeniør O. Papsøe, R. af Dbg., Aabenraa.

Kasserer: Prokurist E. Høst-Madsen, Aabenraa.

Sekretær: Toldkontrollør A. Tengstedt, Aabenraa.

**1. Kreds.** Formand: Adjunkt S. Sejersen, Sønderborg.

|            |              |     |    |                         |
|------------|--------------|-----|----|-------------------------|
| Sønderborg | Hotel Strand | To. | 31 | Adjunkt S. Sejersen     |
| Graasten   | Kurhotellet  | M.  | 10 | Købmand J. Christiansen |

**2. Kreds.** Formand: Baneingeniør O. Papsøe, Aabenraa.

|                    |                  |         |    |                        |
|--------------------|------------------|---------|----|------------------------|
| Aabenraa           | Hotel Danmark    | F.      | 16 | Baneingeniør O. Papsøe |
| Haderslev Skakklub | Erhardtens Café  | To.     | 11 | Lærer H. B. Bojsen     |
| Hjordkær & Omegn   | Forsamlingshuset | O., To. | 10 | Overportør C. C. Kjær  |

**3. Kreds.** Formand: Baneformand Th. Raun Pedersen.

|         |                     |     |   |                             |
|---------|---------------------|-----|---|-----------------------------|
| Tinglev | Tinglevhus          | Ti. | 8 | Banef. Th. Raun Pedersen    |
| Tønder  | Missionshotellet    | To. | 1 | Overassistent T. F. Thomsen |
| Padborg | Jernbanerestaurant. | Ti. | 7 | Restauratør A. Lassen       |

**5. Hovedkreds.** Formand: Overportør Aage Jessen, Esbjerg.

Kasserer: Overportør Aage Jessen, Esbjerg.

Sekretær: Ingeniør P. H. Clausager, Kolding.

**Ringkjøbing Amt.** Formand: Bankdirektør Carl Nielsen, Herning.

|                      |                       |        |    |                                |
|----------------------|-----------------------|--------|----|--------------------------------|
| Aulum                | Missionshotellet      | O.     | 15 | Dyrlæge A. L. Andersen         |
| Bur                  |                       |        | 11 | Gerløv Larsen                  |
| Bækmarksbro          | Bagermester Bertelsen | O.     | 5  | Stationsforstander Paulsen     |
| Bøvlingbjerg         |                       |        | 6  | Theodor Husted                 |
| Herning Skakforening | Højskolehjemmet       | Ti.    | 33 | Bankdirektør Carl Nielsen      |
| — Skakk. af 1926     | Hotel Herning         | Ti.    | 32 | Lektor J. Madsen               |
| Holstebro            | Blæhrs Konditori      | M., F. | 44 | Lærer H. Holm                  |
| Ikast                | Central Cafeen        | O.     | 12 | Jens J. Jensen                 |
| Kibæk                | Forsamlingsbygningen  | O.     | 9  | Martinus Jensen                |
| Lemvig               | Afholdshotellet       | M., O. | 16 | Elektriker Hilbert Sørensen    |
| Ringkjøbing          | Højskolehjemmet       | M.     | 24 | Kreditf.ass. J. Gade Kjærgaard |
| Sunds                |                       |        | 6  | Otto Andersen                  |
| Vildbjerg            | Forsamlingshuset      | To.    | 12 | Landmand Chr. Meedom           |
| Vinderup             |                       |        | 6  | Johs. Hoffmann                 |
| Vorgod               |                       |        | 7  | Købm. Lysgaard Jørgensen       |

**Vejle Amt.** Formand: Lærer Chr. N. Christensen, Nr. Vilstrup pr. Vejle.

|                               |  |              |    |                            |
|-------------------------------|--|--------------|----|----------------------------|
| Fredericia                    | Afholdshotellet  | M.           | 15 | Gravør H. Holm             |
| De døves Skakklub, Fredericia | Afholdshotellet  | To.          | 14 | Hans Nissen                |
| Gadbjerg                      |  | O.           | 9  | Ph. Pedersen, V. Smidstrup |
| Grejsdalen                    | Grejsdalens Turisthotel  | O.           | 17 | Spinder Hans Pedersen      |
| Kolding                       | Højskolehj. $\frac{1}{4}-\frac{1}{11}$<br>$\frac{1}{11}-\frac{1}{4}$ | O.<br>M., O. | 30 | Ingeniør Clausager         |
| Vamdrup                       | Vamdrup Missionshotel  | Ti., To.     | 9  | Fiskeexp. H. Nissen Jøker  |
| Vejle                         | Haandværkerforen.  | Ti.          | 20 | Sadelmagerm. E. Frennesen  |
| „Evan“, Vejle                 | Ordensh., Vedelsgade   | To.          | 13 | Th. Nielsen                |

**Ribe Amt.** Formand: Overportør Aage Jessen, Esbjerg.

|                        |                        |    |    |                         |
|------------------------|------------------------|----|----|-------------------------|
| Esbjerg                | A.P.s Vinstue, Torveg. | M. | 39 | Overportør Aage Jessen  |
| Holsted Skakf. af 1929 |                        |    | 2  | Malerm. Marius Poulsen  |
| Outrup                 | Outrup Højskolehjem    | O. | 13 | Gaardejer Alf. Jepsen   |
| Ribe                   | Afholdsh., Saltgade    | O. | 28 | Dommerfuldm. Funding    |
| Sig                    |                        |    | 10 | Stationsmester Foghmoes |
| Vejen                  | Palmehaven             | F. | 15 | Lærer L. M. Pedersen    |

**6. Hovedkreds.** Formand: Landsretssagfører A. Sidenius, Grenaa.  
Kasserer: Kontorchef Viggo Nielsen, Randers.**Aarhus Amt.** Formand: Trafikassistent S. Due-Sørensen, Aarhus.

|                       |                                    |         |    |                             |
|-----------------------|------------------------------------|---------|----|-----------------------------|
| Aarhus                | Haandværkerforen.                  | Ti.     | 54 | Direktør G. A. K. Nielsen   |
| „Aros“, Aarhus        | Kloster Cafeen, Kv. Hus            | M., To. | 33 | Barbermester H. Larsen      |
| Døbst. Skakk., Aarhus | Døbst. Stiftelsen, Langlandsbg. 24 | O.      | 9  | P. Dinesen                  |
| Brædstrup             | Brædstrup Kro                      | Ti.     | 14 | Redaktør O. Westermann      |
| Hammel                |                                    |         | 9  | Installatør O. Mentze       |
| Horsens               | Jørgensens Hotel                   | M.      | 3  | Overretssagfører K. Grüner  |
| Odder                 | Landmandshotellet                  | To.     | 7  | Kommissionær E. Christensen |
| Silkeborg             | Hotel Silkeborg                    | To.     | 3  |                             |

**Viborg Amt.** Formand: N. Friborg, Serup pr. Lemming.

|          |                      |     |    |                             |
|----------|----------------------|-----|----|-----------------------------|
| Hauge    |                      |     | 13 | Uddeler Anton Nielsen       |
| Løgstrup | Løgstrup Gæstgiverg. | O.  | 6  | Smedemester A. Grud         |
| Rødning  | Afholdshotellet      | M.  | 7  | Motorvognsf. M. Christensen |
| Serup    | Serup Konditori      | O.  | 10 | Barber Peter Isachsen       |
| Skive    | Missionshotellet     | M.  | 24 | Gartner Georg Sørensen      |
| Viborg   | Afholdshotellet      | To. | 23 | T. A. Karbo.                |

**Randers Amt.** Formand: Landsretssagfører A. Sidenius, Grenaa.

|          |                  |         |    |                            |
|----------|------------------|---------|----|----------------------------|
| Ebeltoft | Hotel Ebeltoft   | Ti.     | 19 | Driftsleder C. F. Lundberg |
| Grenaa   | Pavillonen       | Ti.     | 18 | Redaktør G. Andersen       |
| Hobro    | Borgerforeningen | O.      | 13 | Lærer Aage Andersen        |
| Randers  | Wangs Hotel      | To., S. | 36 | Repræsentant L. Rasmussen  |



**7. Hovedkreds.** Formand: Revisor A. P. Nielsen, Aalborg.

Kasserer: Cigarhandler Henry Sørensen, Aabybro.

Bestyrelse: Ovennævnte samt de tre Amtsledere.

**Aalborg Amt.** Amtsleder: Revisor A. P. Nielsen, Egholmsgade 2, Aalborg.

|                         |                           |     |     |                                  |
|-------------------------|---------------------------|-----|-----|----------------------------------|
| Aabybro                 | Mungaards Hotel           | O.  | 17  | Boghandler Arne Hansen           |
| Aalborg Skakforening    | Palads-Salonen, Vesteraal | To. | 102 | Revisor A. P. Nielsen            |
| Skakf. af 1928, Aalborg | Vesterbro 87 o. Gd.       | O.  | 10  | Asger Bach, Danmarksg. 64        |
| Aars                    | Aars Hotel                | Ti. | 11  | Skrædderm. Holm Jørgensen        |
| Biersted                | Biersted Hotel            | M.  | 8   | Gdr. Niels Præstegaard           |
| Lindholm                | Thistedvej 58 B           | Ti. | 7   | Hans Clausen                     |
| Løgstør                 | Hotel du Nord             | M.  | 5   | Toldassistent Rothne             |
| Nibe                    |                           |     | 6   | A. Abildgaard, Binderup pr. Nibe |
| Nr. Sundby              | Raadhush Cafeen           | Ti. | 29  | N. Jensen, „Hylten“, Højvangsvej |
| Skovsgaard              | Skovsgaards Hotel         | O.  | 7   | Bogh. Aron Nielsen               |
| Suldrup                 | Suldrup Hotel             | O.  | 8   | Louis Kristiansen                |
| Sdr. Kongerslev         | Hotellet                  | To. | 3   | Agent Eskildsen                  |
| Vadum                   | Afholdshotellet           | To. | 10  | Skrædderm. H. Christensen        |

**Hjørring Amt.** Amtsleder: Skorstensfejermester Aage Mogensen, Dronninglund.

|               |                      |        |    |                                  |
|---------------|----------------------|--------|----|----------------------------------|
| Brønderslev   | Centralhotellet      | O., S. | 30 | Kioskejer M. Bech Hansen         |
| Dronninglund  | Jørgensens Konditori | M.     | 12 | Skorstensfejerm. Mogensen        |
| Dybvad        | Dybvad Hotel         | To.    | 11 | Førstelærer P. K. Sørensen       |
| Frederikshavn | Bechs Hotel          | To.    | 26 | Sparekassekasserer H. Rye        |
| Hirtshals     | Afholdshotellet      | O.     | 6  | Tømrer I. A. Hansen              |
| Hjørring      | Hotel du Nord        | O.     | 22 | Købm. B. Larsen, Nørreg. 12      |
| Kvissel       | Kvissel Hotel        | Ti.    | 6  |                                  |
| Læsø          | Privat               |        | 2  | Lærer Lyder Svendsen             |
| Lønstrup      | Privat               |        | 6  | L. Larsen, Jelstrup pr. Gølstrup |
| Manna         | Konditoriet          | Ti.    | 10 | Bagermester H. Hansen            |
| Sdr. Saltum   | Sdr. Saltum Hotel    | F.     | 2  | Landmand Lars Rasmussen          |
| Skagen        | Privat               | M.     | 13 | Trikotageh. Rich. Hansen         |
| Sæby          | Harmonien            | Ti.    | 8  | Bagerm. Johs. Strengsholt        |
| Vorsaa        | Privat               | O.     | 6  | Førstelærer S. Axelsen           |
| Østervraa     | Privat               |        | 6  | Skolebest. Alfred Jensen         |

**Thisted Amt.** Amtsleder: Repræsentant J. Odde Rasmussen, Lillegade 2, Thisted.

|             |                    |     |    |   |
|-------------|--------------------|-----|----|---|
| Fjerritslev | Realskolen         | To. | 18 | Dyrlæge Munk-Vest                         |
| Frøstrup    | Privat             | O.  | 6  | Lærer Brix Jensen, Tømmerby, Frøstrup     |
| Midtmors    |                    | Ti. | 8  | E. Vestergaard, Ø. Jølby pr. Erslev, Mors |
| Midtthy     | Privat             |     | 8  | A. Søtoft Pedersen, Elsted pr. Snedsted   |
| Morsø       | la Cours Konditori | Ti. | 12 | Johs. Madsen, Filtenborgg. 2, Nyk. M.     |
| Sydthy      | Hurup              | O.  | 12 |   |
| Thisted     | Afholdshotellet    | M.  | 26 | J. Odde Rasmussen, Lilleg. 2              |
| Thorup-Klim |                    |     | 6  | Lærer Alfred Sørensen                     |
| Vesløs      | Privat             | O.  | 6  | Pottemager N. Jensen                      |
| Østerild    | Privat             | To. | 10 | Kommis Herluf V. Thomsen                  |

SKAKBLADET, udgivet af Dansk Skak Union, udgaar hver Maaned. Abonnement kan tegnes paa Bladets Ekspedition samt paa Postkontorerne i Danmark, Norge og Sverige à Kr. 5,00 pr. Aar, øvrige Udland Kr. 6,00 pr. Aar. Enkelte Numre faas i Ekspeditionen à Kr. 0,50.

**Dansk Skak Union:**

Formand: Sparekassekasserer H. Rye, Frederikshavn. Telefon 921.

Sekretær: Overassistent F. K. Villumsen, Østergade 18, Næstved. Telefon 895.

Tillige Leder af Unionens Propaganda.

Kasserer: Kasserer A. Buusmann, Jansvej 56, København S. Tlf. Amager 2852.

**Redaktion:** Ledende Redaktør og Redaktør for Partiafdelingen:

Alfred Christensen, Tørholmsvej 59, Hjørring.

Opgaveafdelingen: P. Rasch Nielsen, Damhusboulevard 37, København Valby, og

O. G. Lauritzen, Aalekistevej 213, Vanløse.

**Skakbladets Ekspedition:** Vesterbrogade 21, St. o. G., København V. Telf. Eva 666.

Afleveret til Postvæsenet d. 3. Februar 1940.

A. Backhausens Bogtrykkeri, Horsens.



| Løserturneringen<br>(58 Løsere). | Total<br>Nov. | 46 47 |    |    |    |    |    |    |    |    |    |    |    |    |    |    |         | Total<br>Dec. |
|----------------------------------|---------------|-------|----|----|----|----|----|----|----|----|----|----|----|----|----|----|---------|---------------|
|                                  |               | 13    | 35 | 36 | 37 | 38 | 39 | 40 | 41 | 42 | 43 | 44 | 45 | 46 | 47 | 48 |         |               |
| P. Andersen                      | 476           | .     | .  | .  | .  | .  | .  | .  | .  | .  | .  | .  | .  | .  | .  | .  | 476     |               |
| G. Andersson, <i>Sverige</i>     | 4 (2)         | .     | .  | .  | .  | .  | .  | .  | .  | .  | .  | .  | .  | .  | .  | .  | 4 (2)   |               |
| S. Bing                          | 18            | .     | .  | .  | .  | .  | .  | .  | .  | .  | .  | .  | .  | .  | .  | .  | 18      |               |
| H. Boas                          | 376 (6)       | 3     | 3  | 3  | 3  | 2  | 2  | 2  | 2  | 2  | 3  | 3  | 3  | 6  | 4  | 5  | 422 (6) |               |
| A. Borgen                        | 166 (8)       | 3     | 3  | 3  | 1  | 2  | 1  | 2  | 2  | 2  | .  | 3  | 3  | .  | 4  | 5  | 200 (8) |               |
| Brix Brixen                      | 28 (2)        | .     | .  | .  | .  | .  | .  | .  | .  | .  | .  | .  | .  | .  | .  | .  | 28 (2)  |               |
| A. K. Buhelt                     | 298           | 3     | 3  | 3  | 3  | 2  | 3  | 2  | 2  | 2  | 3  | 3  | 3  | 3  | 4  | 13 | 350     |               |
| Chr. Christensen                 | 228 (2)       | 3     | 3  | 3  | 3  | 2  | 2  | 2  | 2  | 2  | 3  | 3  | 3  | 6  | 4  | 5  | 274 (2) |               |
| R. Christensen                   | 236 (6)       | 3     | 3  | 3  | 3  | 2  | 2  | 2  | 2  | 2  | 3  | 3  | 3  | 3  | 2  | 5  | 277 (6) |               |
| A. Dithmer                       | 442           | 3     | 3  | 3  | 3  | 2  | 2  | 2  | 2  | 2  | 2  | 3  | 3  | 3  | .  | 4  | 477     |               |
| K. Dybe                          | 416           | 3     | 3  | 3  | .  | 2  | 2  | 2  | 2  | 2  | 3  | 3  | 3  | 3  | 4  | 5  | 456     |               |
| N. Easter, <i>England</i>        | 161           | .     | .  | .  | .  | .  | .  | .  | .  | .  | .  | .  | .  | .  | .  | .  | 161     |               |
| R. Edens                         | 443 (4)       | 3     | 3  | 3  | 3  | 2  | 2  | 2  | 2  | 2  | 3  | 3  | 3  | 6  | 4  | 5  | 489 (4) |               |
| G.A.Ekestubbe, <i>Sverige</i>    | 189 (2)       | .     | .  | .  | .  | .  | .  | .  | .  | .  | .  | .  | .  | .  | .  | .  | 189 (2) |               |
| H. Eriksen                       | 221 (6)       | 3     | 3  | 3  | 3  | 2  | 3  | 2  | 2  | 2  | 3  | 3  | 3  | 3  | 4  | 13 | 273 (6) |               |
| E. Freixa                        | 32            | .     | .  | .  | .  | .  | .  | .  | .  | .  | .  | .  | .  | .  | .  | .  | 32      |               |
| P. Friis                         | 186           | .     | .  | .  | .  | .  | .  | .  | .  | .  | .  | .  | .  | .  | .  | .  | 186     |               |
| S. Gamborg                       | 69 (1)        | .     | .  | .  | .  | .  | .  | .  | .  | .  | .  | .  | .  | 3  | 4  | 9  | 85 (1)  |               |
| E. Godthaab                      | 20            | .     | .  | .  | .  | .  | .  | .  | .  | .  | .  | .  | .  | .  | .  | .  | 20      |               |
| Fr. Hanghøj                      | 429           | .     | .  | .  | .  | .  | .  | .  | .  | .  | .  | .  | .  | .  | .  | .  | 429     |               |
| Hansen, Aalborg                  | 192 (3)       | .     | 3  | 3  | 1  | 2  | 1  | 2  | 2  | 2  | 3  | 3  | 3  | 6  | 4  | 5  | 232 (3) |               |
| Egon Hansen                      | 22            | .     | .  | .  | .  | .  | .  | .  | .  | .  | .  | .  | .  | .  | .  | .  | 22      |               |
| M. P. Hansen                     | 165           | 3     | .  | 3  | 1  | 2  | 1  | .  | .  | .  | 3  | 3  | .  | .  | .  | .  | 181     |               |
| O. Hansen                        | 1 (2)         | 3     | 3  | 3  | 1  | 2  | 1  | 2  | 2  | 2  | 3  | 3  | 3  | 6  | 4  | 5  | 44 (2)  |               |
| J. A. E. Hartmann                | 20            | .     | .  | .  | .  | 2  | 2  | 2  | 2  | 2  | .  | .  | .  | .  | .  | .  | 30      |               |
| Konrad Jensen                    | 59            | .     | .  | .  | .  | .  | .  | .  | .  | .  | .  | .  | .  | .  | .  | .  | 59      |               |
| Johan Jørgensen, <i>Norge</i>    | 182 (5)       | 3     | 3  | 3  | 3  | 2  | 3  | 2  | 2  | 2  | 3  | 3  | 3  | .  | 4  | .  | 218 (5) |               |
| H. Knuppert                      | 161 (1)       | .     | .  | .  | .  | .  | .  | .  | .  | .  | .  | .  | .  | .  | .  | .  | 161 (1) |               |
| B. Kokhauge                      | 235           | .     | .  | .  | .  | .  | .  | .  | .  | .  | .  | .  | .  | .  | .  | .  | 235     |               |
| V. Kvist                         | 404           | .     | 3  | 3  | 1  | 2  | 2  | 2  | 2  | 2  | 3  | 3  | .  | .  | 4  | .  | 431     |               |
| John Larsen                      | 81 (3)        | .     | .  | .  | .  | .  | .  | .  | .  | .  | .  | .  | .  | .  | .  | .  | 81 (3)  |               |
| K. A. K. Larsen                  | 343 (2)       | .     | .  | .  | .  | .  | .  | .  | .  | .  | .  | .  | .  | .  | .  | .  | 343 (2) |               |
| Lars Larsen                      | 420           | 3     | 3  | 3  | 3  | 2  | 3  | 2  | 2  | 2  | 3  | 3  | 3  | .  | 2  | .  | 454     |               |
| Peter Lassen                     | 195           | 3     | 3  | .  | 1  | 2  | 1  | 2  | 2  | 2  | 3  | 3  | 3  | .  | 4  | .  | 224     |               |
| A. Lundgren                      | 316           | .     | .  | .  | .  | .  | .  | .  | .  | .  | .  | .  | .  | .  | .  | .  | 316     |               |
| E. V. Mortensen                  | 87 (1)        | .     | .  | .  | .  | .  | .  | .  | .  | .  | .  | .  | .  | .  | .  | .  | 87 (1)  |               |
| O. Mygind                        | 84 (1)        | 3     | 3  | 3  | 1  | 2  | 2  | 2  | 2  | 2  | 3  | 3  | 3  | 3  | 4  | 5  | 125 (1) |               |
| P. Holberg Møller                | 462 (4)       | 3     | 3  | 3  | 1  | 2  | 2  | 2  | 2  | 2  | 3  | 3  | 3  | .  | .  | .  | 491 (4) |               |
| Aage Nielsen                     | 323           | .     | .  | .  | .  | .  | .  | .  | .  | .  | .  | .  | .  | .  | .  | .  | 323     |               |
| Villy Nielsen                    | 268 (2)       | .     | .  | .  | .  | .  | .  | .  | .  | .  | .  | .  | .  | .  | .  | .  | 268 (2) |               |
| Harry Olsen                      | 289(10)       | 3     | 3  | 3  | 2  | 2  | 4  | 2  | 2  | 2  | 3  | 3  | 3  | 6  | 4  | 9  | 337(10) |               |
| Eig. Pedersen                    | 339           | .     | .  | .  | .  | .  | .  | .  | .  | .  | .  | .  | .  | .  | .  | .  | 339     |               |
| Iver Pedersen                    | 208 (4)       | .     | .  | .  | .  | .  | .  | .  | .  | .  | .  | .  | .  | .  | .  | .  | 208 (4) |               |
| J. P. Pedersen                   | 156 (6)       | .     | .  | .  | .  | .  | .  | .  | .  | .  | .  | .  | .  | .  | .  | .  | 156 (6) |               |
| L. M. Pedersen                   | 295 (4)       | .     | .  | .  | .  | .  | .  | .  | .  | .  | .  | .  | .  | .  | .  | .  | 295 (4) |               |
| P. Pedersen                      | 0             | 3     | 3  | 3  | 1  | .  | 1  | 2  | 2  | 2  | 3  | 3  | 3  | 3  | 4  | .  | 47      |               |
| Kr. Helm Petersen                | 0             | 3     | 3  | 3  | 1  | 2  | 2  | 2  | 2  | 2  | 3  | 3  | 3  | 3  | 4  | .  | 36      |               |
| R. Prytz                         | 172 (7)       | .     | .  | .  | .  | .  | .  | .  | .  | .  | 3  | 3  | 3  | .  | 4  | .  | 185 (7) |               |
| P. Reinseth                      | 155 (1)       | .     | .  | .  | .  | .  | .  | .  | .  | .  | .  | .  | .  | .  | .  | .  | 155 (1) |               |
| V. Røpke                         | 297(10)       | 3     | 3  | 3  | 3  | 2  | 5  | 2  | 2  | 2  | 3  | 3  | 3  | 6  | 4  | 9  | 350(10) |               |
| Spies                            | 254           | 3     | 3  | 3  | 1  | 2  | 2  | 2  | 2  | 2  | 3  | 3  | 3  | .  | 4  | .  | 287     |               |
| Jens Svendsen                    | 294 (6)       | 3     | 3  | 3  | 3  | 2  | 2  | 2  | 2  | 2  | 3  | 3  | 3  | 3  | 4  | 5  | 337 (6) |               |
| G. Thomas                        | 80 (1)        | 3     | 3  | 3  | 3  | 2  | 2  | 2  | 2  | 2  | .  | 3  | 3  | 6  | 4  | 5  | 123 (1) |               |
| I. Lyhne Thøgersen               | 350 (1)       | .     | .  | .  | .  | .  | .  | .  | .  | .  | .  | .  | .  | .  | .  | .  | 350 (1) |               |
| A. Tipsmark                      | 120 (3)       | .     | 3  | 3  | 2  | 2  | 2  | 2  | 2  | 2  | 3  | 3  | 3  | .  | .  | .  | 147 (3) |               |
| Johs. Wichmann                   | 142 (1)       | .     | .  | .  | .  | .  | .  | .  | .  | .  | .  | .  | .  | .  | .  | .  | 142 (1) |               |
| G. Østthus, <i>Norge</i>         | 398 (5)       | .     | 3  | 3  | 3  | 2  | 1  | 2  | 2  | 2  | 3  | 3  | 3  | .  | 2  | 4  | 431 (5) |               |
| P. Østerbye                      | 445 (1)       | 3     | 3  | 3  | 1  | 2  | 2  | 2  | 2  | 2  | 3  | 3  | 3  | 3  | 4  | 9  | 488 (1) |               |

Afgang: 1 Løser. Tilgang: 2 Løser.

P. Pedersen er godskrevet 16 Points for November.

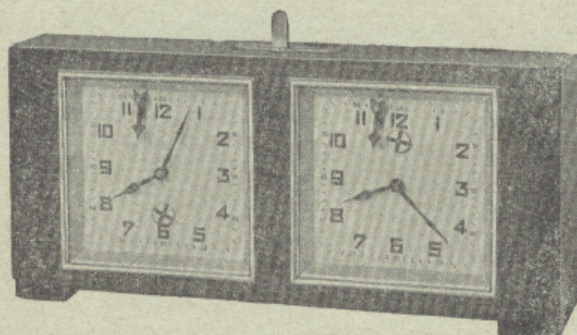


## Skaklitteratur.

|  |          |
|--|----------|
| Nyheder: Fuss-Möller: 200 ausgewählte Schachaufgaben..... indb.          | Kr. 6,75 |
| — Snosko-Borowsky: Eröffnungsfallen..... indb.                           | ” 8,50   |
| — Wettkampf: Bogoljubow Eliskases 1939..... ”                            | 2,40     |
| Kotrc: Eröffnungen in die moderne Schachpartie..... indb.                | ” 7,00   |
| Griffith och White: Moderna Spellöppningar i Schack (svensk).... indb.   | ” 12,50  |
| Wettkampf: Botwinnik-Löwenfisch 1937..... ”                              | 2,25     |
| Nottingham 1936 (104 glimrende Partier)..... ”                           | 2,35     |
| Nenarowkow: Die spanische Partie..... ”                                  | 2,00     |
| Hannak: Semmering-Baden 1937..... ”                                      | 3,25     |
| Das international Schachturnier Ostende 1937..... ”                      | 2,25     |
| Toft: Erik Andersen Bd. I (100 Partier mod udenlandske Spillere)..... ”  | 3,50     |
| ” ” ” ” II (101 Partier mod danske Spillere)..... ”                      | 3,50     |
| Krause: Om Begyndelsesstillingen i Skak..... ”                           | 1,50     |
| Benzinger, Josef: Lehrreiche Kurzpartien (172 Partier)..... ”            | 4,50     |
| Becker: Fernspiel und Schachschulung..... ”                              | 7,50     |
| Tartakower: Int. Schachturnier in Bad Kissingen 1928 (smuk indb. Bog!) ” | 6,50     |
| Spielmann: Bad Sliac 1932 (indeholder alle 91 Partier)..... ”            | 2,50     |

## Skakbrikker:

|  |       |
|--|-------|
| Buxbom, hvide og røde, Springere med Glasøjne..... ”   | 9,50  |
| Buxbom, hvide og røde, Springere med Glasøjne, i fin poleret Æske... ”   | 10,85 |
| Buxbom, hvide og røde..... ”   | 8,75  |
| Ahorn, hvide og røde, ulakerede..... ”   | 5,50  |
| Ahorn, hvide og røde, lakerede..... ”  | 6,50  |
| Ahorn, hvide og sorte..... ”   | 6,00  |
| Ahorn, hvide og røde, Springerne med Glasøjne..... ”   | 7,25  |
| Sammenfoldeligt Papskakbrædt, med Tal og Bogstaver, 42×42..... ”   | 1,35  |
| Sammenfoldeligt Papskakbrædt, med Tal og Bogstaver, 46×46..... ”   | 1,50  |
| Sammenfoldeligt Papskakbrædt, med Tal og Bogstaver, 48×48, meget svær Kvalitet..... ”  | 1,95  |
| Skakbrædt af Pap og Kunstlæder, med Tal og Bogstaver, 42×42..... ”   | 2,75  |
| Skakbrædt af Voksdug, med Tal og Bogstaver, 40×40..... ”   | 2,25  |
| Skakbrædt af Voksdug, med Tal og Bogstaver, 48×48..... ”   | 2,70  |
| Rejsechakspil til at lukke sammen, i meget smuk Udførelse: 6,00 — 7,00 — 8,00 — 9,00 og..... ”                               | 10,00 |
| <b>Partinoteringsbøger</b> , til 50 Partier à 60 Træk, med Diagrammer og Plads til Noter, pr. Stk. 50 Øre, pr. 10 Stk..... ” | 4,00  |
| Noteringsbog med Plads til 25 Partier à 76 Træk, med Rundetabeller, Turneringskemaer og Diagrammer..... pr. Stk. ”           | 0,35  |
| <b>Korrespondancepakken</b> : 200 Skakkort, 1 Noteringshefte til Korrespondancepartier samt 10 Rapportlister..... ”          | 3,15  |
| <b>Leporello</b> : En sammenfoldelig Lommebog i ægte Læder, Figurer af Celluloid med Guldtryk, indeholdende 6 Spil..... ”    | 32,50 |
| Indeholdende 3 Spil..... ”   | 21,00 |
| — 1 — (Imitation)..... ”   | 4,50  |



## Skakuhre

Størrelse 9×19 cm  
2 Aars Garanti —  
Fineste Fabrikat!!

**Kr. 21,00**

**Søges:** Kompl. Aarg. af Skakbl.  
før 1933. Tilbud udbedes.

Altid **franco** Levering.

**DANSK SKAKFORLAG**, ARNE HANSEN,

Tlf. Aabybro 82.

Aabybro.

Postgiro 18863.

A. BACKHAUSEN, HORSSENS.