

# SKAKBLADET

== ORGAN FOR DANSK SKAKUNION ==



Udgaar hver Maaned.  
Bestilles gennem Postvæsenet i Danmark, Norge og Sverrig.  
Pris Kr. 1,50 inkl. Postp.  
(Foreninger i D. S. U. Kr. 1,06) aarlig.

13. Aargang Nr. 1.  
Juli 1916.

\*

## Redaktion:

Opgaver og Løsninger:  
Bogholder E. Knudsen,  
Holstebro.

## Partier m. v.:

Adjunkt Fr. Weilbach,  
Horsens.

## Ekspedition:

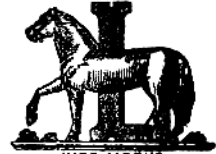
A. Backhausens Bogtrykkeri,  
Horsens.

Reklamationer sker til det stedlige Posthus.

# Medicinske Autoriteter

har ved flere Lejligheder fremhævet

## Horsens Maltøl og Maltekraktøl



som det bedste i sin Art.

Faas overalt.

Faas overalt.



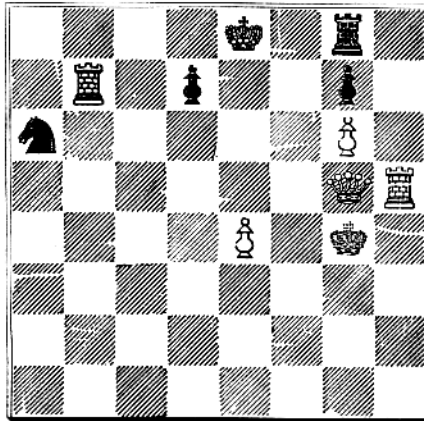
### SKRIVE- MASKINER

Underwood 500 Kr.  
Empire . . . 375 Kr.

FR. WEILBACH  
HORSENS



A. v. Sponer.  
(Esk.-Kuriren 1916).



Mat i 2 Træk.

Løsningen findes blandt Annoncerne.



Brug  
altid  
Aggerbecks  
Sæber.

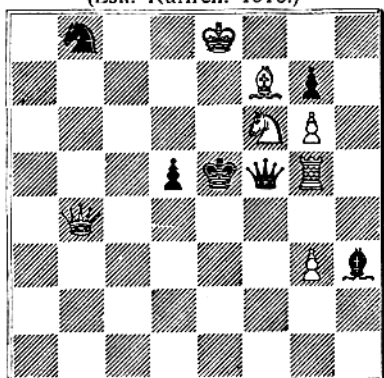


# Aalborg Pilsner

smager bedst.

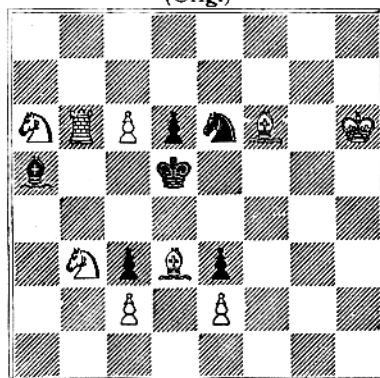
# OPGAVER.

1333. C. E. Lindquist.  
(Esk. Kurlren. 1916.)



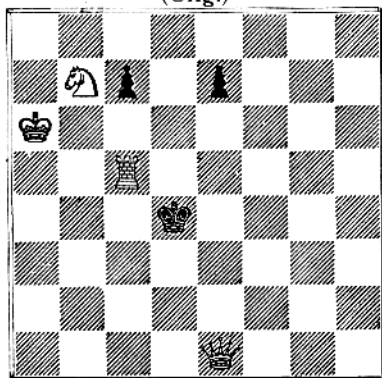
Mat i 2 Træk.

1334. J. Scheel, Slemdal.  
(Orig.)



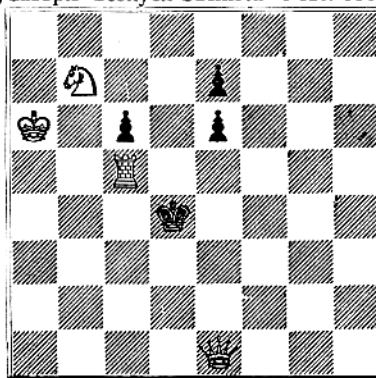
Mat i 2 Træk.

1335. J. Scheel, Slemdal.  
(Orig.)



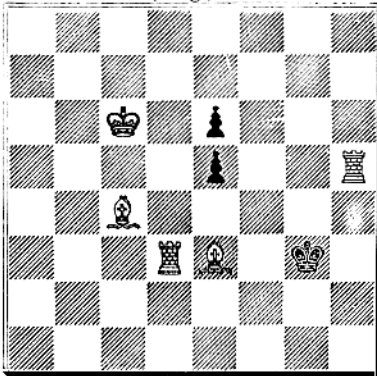
Mat i 3 Træk.

1336. J. Scheel, Slemdal.  
(„Casopis Ceskych Sachistu“ Febr. 1916.)



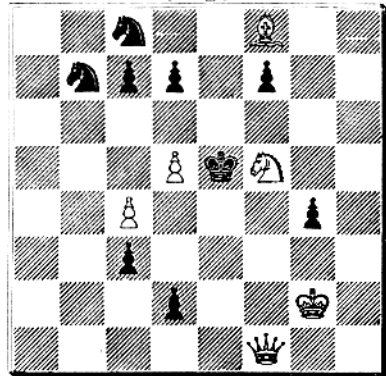
Mat i 3 Træk.

1337. P. Wahlmark, Uppsala.  
(Orig.)



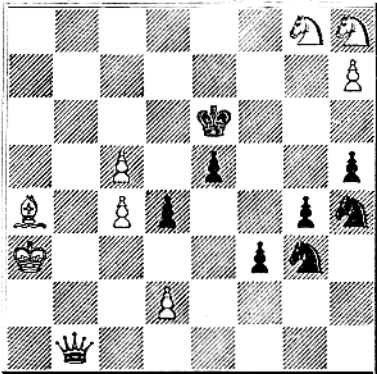
Mat i 3 Træk.

1338. R. W. Borders, Durban.  
(Orig.)



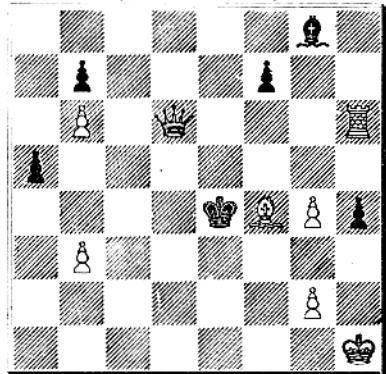
Mat i 3 Træk.

1339. R. Leopold.  
(D. Schachzeitung 1915.)



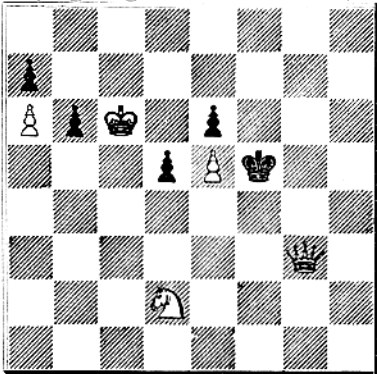
Mat i 3 Træk.

1340. F. Möller.  
(Bohemia 1915.)



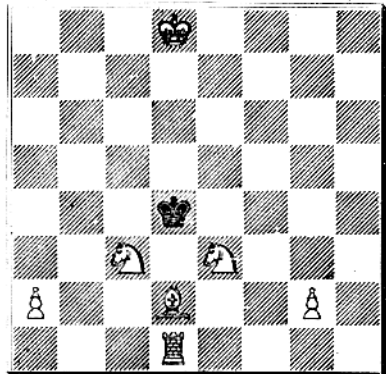
Mat i 3 Træk.

1341. J. Berger.  
(Augsburger Schachblatt 1915.)



Mat i 4 Træk.

1342. S. Herland.  
(Deutsche Schachblätter 1915.)



Mat i 4 Træk.

## Løsninger til Opgaverne i Majnumret. (Bemærkninger af N. Høeg).

**Nr. 1313 af J. Scheel:** 1) Dc7.

Biløsning: 1) D×Se2.

**Nr. 1314 af R. Knudsen:** 1) Ta8, K×a8, 2) Le8, Kb7, 3) L×d7. 1) —, K×a6, 2) Tb8, ~, 3) Le8. 1) —, Kc6, 2) T×a7, d7—d6, Kd5, 3) Lf7 (†). 1) —, d6, 2) Le8, d6×c5, 3) Tb8†.

Man bør bemærke de fine Forførelser 1) Lf7 og 1) Lg6, der kun strande paa Kc6!

**Nr. 1315 af E. Zepler:** 1) Tb5.

Biløsning: 1) Sd2†.

**Nr. 1316 af J. Møller:** 1) f5×g6, e6, 2) Df8, 1) —, Kf3, 2) Dd5†, 1) —, S~, 2) Dd3†, 1) —, Lh3, 2) L×L. 1) —, ~, 2) Lg4.

Dublering paa hvidt og sort Felt af en Løbermat, hvor D. og den anden L. holder de 4 laterale Felter. Det er Bayersdorfers 1ste Thema overført paa Løberområdet med den nødvendige Ændring, at de to Løbere skiftes til at optræde som matsættende Brik.

**Nr. 1317 af Th. C. Henrichsen:** 1) Lg1, La6, 2) Sd7†. 1) —, Kd4, 2) c4. 1) —, ~, 2) Sg4†.

Indledningstrækket er ganske net, udføres for at komme sort K. til Livs paa g7 (de øvrige Virkninger af Trækket kunde paa naturligere Maade opnaas med 1) Td!), men iøvrigt er Opgaven, af en Turneringsopgave at være, noget mager.

**Nr. 1318 af Andr. Munck:** 1) Dh5, Ke5, 2) f6†. 1) —, L×e2, 2) S×e2†. 1) —, T×d5, 2) Df3†. 1) —, L×d4, 2) Dg5†. 1) —, Lh3, 2) Sc6. 1) —, Ta6, 2) f6. 1) —, ~, 2) Se6†.

En righoldig Opgave, hvis Matbilleder ligger udenfor det dagligdags; navnlig det i Varianten 1) —, T×L.

**Nr. 1319 af Chr. Christensen:** 1) Lf8, K×d7, 2) Db5†. 1) —, K×f8, 2) Se5. 1) —, Lf4, 2) Td8†. 1) —, T×f8, 2) Kc6. 1) —, ~, 2) Da8†.

Opgavens Kærne er at søge i Hvids 2det Træk i Varianten 1) —, K×L, 2) Se5. Dette Springertræk, der tilsigter en dobbelt præventiv Spærring af Sorts Forsvarslinier f4—b8 og e4—e8, er fint og godt, og er knyttet sammen med et Par gode Varianter, af hvilke den ene 1) —, Lf4, er smukt motiveret ved et selvspærrende Sort Træk (L. spærrer for T.). Opgaven havde — efter min Smag — fortjent at være blandt de udkaarne ved Turneringen.

**Nr. 1320 af E. G. Schultz:** 1) Dc8, T×e5, 2) Dh8. 1) —, T×c3, 2) Se6†.  
1) —, K×e5, 2) De6†. 1) —, T×d2, 2) Tc4†. 1) —, ~, 2) Dd8† resp. Tc4†.

**Nr. 1321 af A. Rydén:** 1) Dh8, Te1—e4, 2) Dd4. 1) —, Tf4—e4, 2) De5.  
1) —, a4×b3, 2) Dh1. 1) —, Tc4, 2) L×c4. 1) —, Te6, 2) f5×e6. 1) —, Lh5,  
2) Dc8†.

Plachutta's Kombination (den indbyrdes Spærring af to sorte Taarne) her udført uden Offer af en hvid Brik paa Skæringspunktet. Udførelsen skæmmes af den i Hovedspillet overflødige hvide Lb3, der ovenikøbet i den ene Variant giver en Del Dobbeltspil.

**Nr. 1322 af A. V. Knudsen Buhelt:** 1) Tb7—b4, Sd3, 2) Th4, S×h4, 3) f4†. 2) —, S×b4, 3) d4†. 2) —, Sd4, 3) Sf7†. 2) —, Sf4, Kd5, 3) L×f3 (†).  
2) —, a4×b3, 3) T×h5†. 1) —, Sd4, 2) T×d4, Sg2, 3) L×S. 2) —, S~, 3) Th4.  
1) —, ~, 2) Tc5†, Sd5, 3) L×f3.

En meget fornøjelig Opgave med et smukt symmetrisk Hovedspil. Det stærke Træk 1) L×S strander kun paa Sd3! 2. Lg2, S×f2! 3. Tf7, Sd3! eller 2. Tf7, h1D eller 2. Td7, S×f2!

**Løserne:** P. Wahlmark (alle ÷ 1320 + 2 Bil.), R. Knudsen (alle ÷ 1320 + 2 Bil.), A. Matkiassen (alle ÷ 1313, 1320 + 2 Bil.), J. A. Broholm (alle ÷ 1320), C. J. A. Berg (alle ÷ 1320—1322), V. Jespersen (1313, 1315—1319, 1322).

**Rettelse:** Paa Grund af Biløsning ved 1) Td4, T×b4, 2) Td5 bedes i **Nr. 1303 af N. Høeg** tilføjet en hvid Be5 og hvid K. placeret paa g1 i Stedet for e1.

## Opgaver for Begyndere:

**Nr. 1333 og 1334.**

**Løserne:** E. Nielsen, Chr. Høet, A. Schreiber, Tarok, P. Andersen Kjær, A. Rohde, Th. Chr. Jensen, Andr. Olsen, Øjvind Larsen, Tavlebordet.

## Nye Løserturneringer.

Med dette Nummer af Skakbladet begynder Skakbladets halvaarlige Løserturneringer, nemlig:

1. En almindelig Løserturnering, der omfatter alle de i Diagram trykte, nummererede Opgaver, **Selvmatter dog undtaget.**

2. En Løserturnering, der omfatter de i Halvaaret forekommende Selvmatter.
3. En Løserturnering for Begyndere, der omfatter alle de for disse angivne Opgaver.

For de to første Løserturneringer gælder følgende Regler: For Løsning af Opgaverne (eller Paavisning af Uløselighed) gives 2, 3, 4 Points for 2, 3, flere Trækkere (herunder Slutspil) og 1, 2, 3 Points for Biløsninger; hvis der er mere end én Biløsning dog kun 1 Point for hver af de efterfølgende. Biløsninger, der kun adskiller sig ved 1. Træk, regnes for én. Omgaaelse af Hovedspil og Angivelse af umulig Stilling, regnes lig Biløsninger.

I den almindelige Løserturnering gives 3 Præmier paa 8, 5 og 3 Kr.

I Løserturneringen for Selvmatter udsættes som Præmie et Lommeskakspil.

I Løserturneringen for Begyndere tæller kun selve Løsninger efter samme Regler som ovenfor nævnt, derimod ikke Biløsninger m. v.

Der gives 1 Præmie paa 4 Kr.

I Løserturneringen for Begyndere maa ingen deltage, der har faaet Præmie i Skakbladets almindelige Løserturneringer eller i Løserturneringer andet Steds.

Løsningerne skal være indsendt inden den sidste i den Maaned, Skakbladet udgaar.

---

## Litteratur.

---

Skaanes Schackförbund har i Anledning af sit 10 Aars Jubilæum udgivet et smukt udstyret Festskrift, som foruden forskellige Artikler indeholder 29 Partier, spillede af Forbundets Medlemmer indbyrdes eller mod andre samt en Mængde Opgaver og Studier. Skriftets Udarbejdelse skyldes væsentlig Hr. Gustaf Ling i Lund; Opgaveafdelingen er dog redigeret af Hr. E. Holm i Ystad. Blandt Partierne findes ogsaa nogle fra den nylig afholdte Kamp mellem Stockholm Schacksällskap og Forbundet. Et af disse meddeles nedenfor (Noterne dog for største Delen efter Bertil Rask i Tidsskrift för „Schack“). Bogen kan faas for 2 Kr. ved Henvendelse til Skaanes Schackförbund (Adresse: Hr. G. Ling, Hjortgatan 1, Lund).

---

## Nordisk Skakforbunds 7. Kongres og Turnering

afholdes i København 2.—16. Juli. Komiteen, som bestaar af de 3 Overretssagførere O. Lehmann, Johs Giersing og Poul Meyer offentliggør Program og Turneringsregler i det *svenske* „Tidsskrift för Schack“ (Maj-Juni).

---

TEORI OG PARTIER.

## Parti Nr. 434.

### Wiener Parti.

(Spillet i Kampen mellem Stockholms Schacksällskap og Skaanes Schackförbund 23. April 1915).

*F. Bengtson.*    *O. Lövenborg.*

- |           |        |
|-----------|--------|
| 1. e2—e4  | e7—e5  |
| 2. Sb1—c3 | Sb8—c6 |
| 3. f2—f4  | d7—d6  |

Det er bedre at modtage Gambitten.

- |           |       |
|-----------|-------|
| 4. Sg1—f3 | f7—f5 |
| 5. d2—d4  |       |

Men Hvid træffer ikke den rette Fortsættelse, nemlig 5. Le4; hvis da f×e, saa 6. Sg5, Sh6, 7. 0—0, Lg4, 8. De1, Le7, 9. Sg5×e4 osv.

- |           |        |
|-----------|--------|
| 5.        | f5×e4  |
| 6. Sc3×c4 | d6—d5  |
| 7. Se4—g3 | c5—e4  |
| 8. Sf3—e5 | Sg8—f6 |

Sort har nu med sin Fribonde i Centrum det bedste Spil.

- |           |        |
|-----------|--------|
| 9. Lf1—e2 | Sc6—e7 |
|-----------|--------|

Det naturlige Træk var Ld6. Kombinationen 10. Lh5†, g6, 11. S×g6, hg, 12. L×g6†, Kf8 er ikke farlig for Sort.

- |     |       |       |
|-----|-------|-------|
| 10. | 0—0   | g7—g6 |
| 11. | f4—f5 |       |

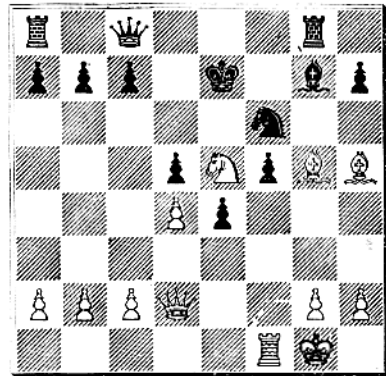
For at hindre Sf5. Det hermed indledte Kvalitetsoffer fører til et stærkt Angreb, mod hvilket Sort dog finder et tilstrækkeligt Forsvar ved det udmærkede 18. Træk.

- |     |        |
|-----|--------|
| 11. | Se7×f5 |
|-----|--------|

- |             |        |
|-------------|--------|
| 12. Sg3×f5  | Lc8×f5 |
| 13. Tf1×f5  | g6×f5  |
| 14. Le2—h5† | Ke8—e7 |
| 15. Lc1—g5  |        |

Sf7 vilde blive besvaret med De8.

- |            |        |
|------------|--------|
| 15.        | Th8—g8 |
| 16. Dd1—d2 | Lf8—g7 |
| 17. Ta1—f1 | Dd8—c8 |



- |     |        |
|-----|--------|
| 18. | g2—g4. |
|-----|--------|

Hr. Bengtson, som her var i Tidsnød, mener, at han kunde have vundet Partiet saaledes: 18. Db4†, Kd8, 19. T×f5, D×f5, 20. Lg4, D×g5, 21. Sf7† eller 18. —, c5, 19. Db5. Dette trænger dog til nærmere Undersøgelse.

- |             |        |
|-------------|--------|
| 18.         | a7—a5! |
| 19. Tf1×f5  | Ta8—a6 |
| 20. Dd2—c3  | Tg8—f8 |
| 21. Dc3—c5† | Ke7—e6 |

Dette viser sig at være en afgørende Fejl. Efter Td6 havde der ikke været nogen øjeblikkelig Fare. Ganske vist



kan Sort næppe røre sig, og Hvid kan fortsætte Angrebet med 22. c2—c4 (c6? 23. Sf7!); men trods timelange Analyser efter Partiets Slutning lykkedes det ikke at faa Klarhed over Stillingens mange Muligheder.

22. Se5—c6 Opgivet.

En dramatisk Slutning! Slaas Springer, er der Mat i 2 Træk. Stillingen er rig paa smukke Varianter, f. Eks. 22. —, Kd7, 23. T×d5†, Ke6, 24. Te5 Kd7, 25. Te7± eller: 22. —, Te8, 23 Te5†, Kd7, 24. T×d5†, Ke6, 25. Td6†, cd, 26. Df5±.

Le7 var nødvendigt.

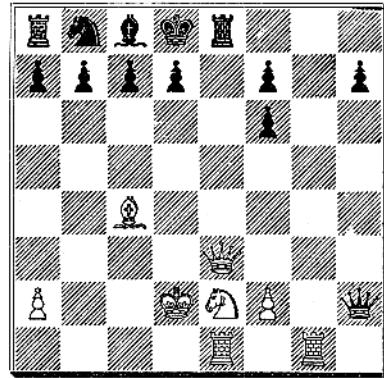
9. Dd3—d8†! Ke8×d8

10. Ld2—g5†† og Mat

i næste Træk. Den dobbelte Matvending er meget smuk.

## Partislutning.

Af et i Como 1907 spillet Parti, hvor *Perlasca* førte de hvide Brikker.



## Parti Nr. 435.

Caro-Kann.

(Spillet i Wien 1910).

*R. Reti.*

*N. N.*

- |           |        |
|-----------|--------|
| 1. e2—e4  | c7—c6  |
| 2. d2—d4  | d7—d5  |
| 3. Sb1—c3 | d5×e4  |
| 4. Sc3×e4 | Sg8—f6 |
| 5. Dd1—d3 | e7—e5  |

En mindre heldig Idé. Bedre var S×e4 efterfulgt af Sb8—d7—f6.

- |           |         |
|-----------|---------|
| 6. d4×c5  | Dd8—a5† |
| 7. Lc1—d2 | Da5×e5  |
| 8. 0—0—0  | Sf6×e4? |

- |            |        |
|------------|--------|
| 1. De3×e8† | Kd8×e8 |
| 2. Se2—d4† | Ke8—f8 |
| 3. Te1—e8† | Kf8×e8 |
| 4. Tg1—g8† | Ke8—e7 |
| 5. Sd4—f5± |        |

(Arbeiter-Schachzeitung).



Angaaende det i forrige Nummer omtalte Korrespondanceparti mellem *Tschigorin* og *Steinitz* oplyser Førstelærer M. K. Kristensen, Toksværd, at det findes i 7. Udgave af Dufresnes „Lehrbuch des Schachspiels“, men er udeladt i

8. Udgave, hvad der er saa meget mere mærkeligt, som Partiet, der er meget lærerigt, er forsynet med udførlige Noter, som tildels er af Steinitz selv.

Det fremgaar iøvrigt af Fortalen til 8. Udg., at begge Partier blev optagne af Dufresne i 6. Udg., den sidste, som han selv besørgede. Derfra gik de over i 7. Udg., som er besørgt af J. Mieses. I sidste Udg. har Mieses altsaa ofret det ene Parti for at skaffe Plads til Partier fra de sidste Aar.

Da Forespørgeren, Hr. Dorph Petersen, Aabyhøj, har udtalt Ønsket om, at Partiet maa blive optaget i Skakbladet, skal vi bringe det i et af de første Numre.

**Københavns Skakforening** holdt Onsdag d. 26. April ordinær Generalsamling. Man genvalgte den gamle Bestyrelse, Overretssagf. *J. Giersing* (Formand), Overretssagf. *P. Meyer* (Kasserer), Apotheker *F. Christensen*, Ingeniør *Jespersen* og Komponist *Brodersen*. Efter Generalforsamlingen holdtes et lille Gilde til Ære for Foreningens aldrende Æresmedlem, Grosserer *Vilhelm Nielsen*, der har været Medlem i 50 Aar og i den Tid gjort sit Navn bekendt — ogsaa i Udlandet — baade som aandfuld Problemforfatter og som en af vore stærkeste Spillere. Hr. Giersing holdt Talen for Hædersgæsten.

**Industriforeningens Skakklubs** ordinære Generalforsamling holdtes d. 28. April. Ingeniør Schrøder, som i 2 Aar har beklædt Formandsposten, trak sig tilbage. Til Bestyrelse valgtes Typograf *Benzen* (Formand), Kémiker *E. Jacobsen* (Kasserer), Billedhugger *Lamberg Petersen*, Isenkræmmer *S. Hemme* og Grosserer *J. Juhl*.

Præmierne i Vinterturneringen tilfaldt i 1. Klasse: Apotheker Christensen, E. Jacobsen, Vilhelm Nielsen og J. Juhl. I 2. Klasse: S. Kinch, Barfod, Møller—Johansen, Høyer og E. Hansen.

**Horsens Skakforenings** aarlige Generalforsamling fandt Sted d. 29. Maj. Den forrige Bestyrelse, Adjunkt *Weilbach* (Formand), Overretssagf. *Kunst*, Gibser *Møller*, (Kasserer), Forretningsf. *Møller* (Sekretær) og Bogholder *Schouenborg* genvalgtes; ligeledes Revisoren, Bogtrykker *Backhausen*.

Præmierne i Vinterturneringen blev uddelt saaledes: 1. Klasse: Weilbach og Bryld; 2. Klasse: S. P. Andersen og Andr. Hansen; 3. Klasse: G. Schmidt og K. Andersen; 4. Klasse: J. Nielsen og B. Rasmussen.

Generalforsamlingen gav Anledning til lidt selskabeligt Samvær, Simultan-spil af Weilbach (4 vundne Partier, 3 remis) og en Lynturnering.

Næste Nummer af „Skakbladet“ udkommer allerede 24. Juli. Ærede Meddelere bedes derfor indsende deres Meddelelser inden 10. Juli.

# Dansk Skakunion.

**Forretningsudvalget:** Formand: Overlærer *V. Thoresen*, Randers. Ka  
retssagl. *J. Giersing*, København. Turneringsleder: Bogb. *Thorvald Riis*, Roskil  
Samtlige Kredsformænd udgør i Forening med ovennævnte Forretningsudvalg  
den samlede Bestyrelse.

## Foreninger under Unionen.

Forening	Mødested	Mødedag	Medl.	Formand
<b>1. Kreds. Kredsformand Ingeniør Hannemann, Randers.</b>				
Aalborg	Klubben og Royal	To. & Ti.	48	Oberstløjtnant Tjeld
Arden	Afholdshotellet	O.	18	Bogholder Hoffmann
Hjørring	Forsamlingsbygning.	O.	10	G. Østergaard, Hæstrup Ve- stergaard
Hobro	Grand Hotel	M.	18	Købmand Thomsen
Pandrup-Hune			14	Martin Christensen
Randers	Harmonien	O. & S.	38	Overlærer V. Thoresen
<b>2. Kreds. Kredsformand Amtsvejinspektør Ellert, Holstebro.</b>				
Holstebro	Afholdshotellet	M. & F.	36	Amtsvejinspektør Ellert
Lemvig	Afholdshotellet	O.	28	Postekspedient H. Berg
Thisted	Hotel Royal	O.	24	Jernbancass. Bruun
Vemb	Gæstgivergaarden	M.	16	Bødkermester Christensen
Herning	Højskolchjemmet	Ti	10	Lærer A. J. Marcussen
<b>3. Kreds. Kredsformand Overretssagfører Kunst, Horsens.</b>				
Aarhus	Frslgsh., Amaliegade	Ti. & S.	36	Urmager Savstrup
Brædstrup	Afholdshotellet	Ti.	9	Proprietær J. C. Lassen
Grenaa	Hotel Dagmar	F.	19	Købmand Holch
Æbeltoft	Hotel Vigen	O.	8	Apotheker Obel
Hadsten	Afholdshotellet	Ti.	5	Skolebest. J. K. Hansen
Horsens	Jørgensens Hotel	M.	36	Adjunkt Weilbach
<b>4. Kreds. Kredsformand Læge Trolle, Middelfart.</b>				
Bogense	Haandværkerfor.	F.	12	Drejer Vilh. Schöne
Esbjerg	Hotel Royal	O.	16	Lærer V. Langvad
Fredericia	Hotel Victoria	O. & S.	14	Telegrafist Kjelberg
Kauslund.-Gamb.	Hos Formanden	M.	8	Frisør Larsen, Kauslunde St.
Middelfart	Behrendts Hotel	T.	20	Læge Trolle
Odense	Læseforeningen	M., T. & S.	32	Stadslæge Thal Jantzen
Rudkøbing	Hotel Langeland	Ti.	10	Isenkrammer Halvorsen
Svendborg	Borgerforeningen	Ti.	15	Gasværksbestyrer Knudsen
<b>5. Kreds. Kredsformand Kommunalærer N. Sørensen, Nykøbing F.</b>				
Haslev	Hotel Axellhus	M.	17	Tandlæge Wisén
Maribo	Haandværkerfor.	M.	14	P. Hansen
Nakskov	Hotel Harmonien	F.	23	Dr. Kjerulf Lassen
- „Arb. Skakklub“	Forsamlingsbygning.	O.	18	H. C. Frederiksen
- „Nova“	Missionshotellet	To.	8	
Nykøbing F.	Hotel Phønix	F.	14	Lærer N. Sørensen
Næstved	Hotel Vilnhuset	Ti.	25	Redaktør Nøhr
Rødby	Afholdshotellet	M.	11	Barber Joh. Larsen
Vordingborg	Hotel Valdemar	O.	12	Købmand K. Kofod

Forening	Mødested	Mødedag	Medl.	Formand
6. Kreds. Kredsformand Fabrikant Albrecht, Slagelse.				
Frederikssund	Hotel Issefjord	O.	14	Fabrikant S. A. Hansen
Helsingør	Industriforeningen	O.	15	Lærer Størek
Hillerød	Hotel Kronprinsen	Ti.	24	Redaktør L. Hansen
Hørsholm	Hørsholm Hotel	M.	16	Skoleinsp. Tryde
Køge	Hotel Prinsen	Ti.	16	Sp.-Bogholder Heger
Roskilde	Højskolehjemmet	Ti.	20	Bogb. Thorvald Riis
Skelskør	Haandværkerf.	M.	10	Lærer Islev
Slagelse	Industribyg.	O.	17	Kbmd. Harder
7. Kreds Kredsformand Fuldmægtig A. Nissen, København.				
A. H. 1913	Alm. Hospital	h. D.	10	C. Larsen
Arb. Læseselsk.	Nansensgade 75	Ti. & L.	20	Poul Wandall
H. & K. Forening	Kongens Nytorv 6	M.	31	Fuldmægtig A. Nissen
Kbhvns. Skakf.	Studenterforeningen	O.	49	Overretssagfører Giersing
Skakf. af 7. Juni	Vimmelskaffet 31	M.	14	E. Mortensen
Rønne	Afholdshotellet	Ti.	22	Barber Chr. Madsen

## Skakklubberne

anbefales mine praktisk indrettede Partilister med særlig Kolonne til Noter. Pris: 100 Stk. Kr. 1,00 — 500 Stk. Kr. 4,00 franko.

Diagrammer til Opgaver og Partistillinger. Pris: 100 Stk. Kr. 0,75 — 500 Stk. Kr. 2,50 franko.

Nyt! Skakparti-Noteringsbog, Nyt! trykt i bekvemt Lommeformat, indeholdende Skemaer til 20 Partier samt særlig Kolonne til Noter.

Praktisk for alle! — Uundværlig for enhver Korrespondancespiller!

Pris: 1 Eksemplar 25 Øre — 10 Eksemplarer Kr. 2,00 franko.

**Thorvald Riis, Roskilde,**

Bogblenderi og Protokolfabrik.  
Telf. 338. Telf. 338.

Løsning: 1) Dh4.

## MOTORER.

Diesel — — Sugegas  
Rasolie — Petroleum

A/S. Møller & Jochumsen,  
Horsens.

## G. KUNST.

Overretssagfører.

## HORSENS.

*Incasso.*

## Skakbladet.

Nedennævnte ældre Aargange af „Skakbladet“ kan faas ved Henvendelse til Ekspeditionen.

5. Aargang, 1908-09, komplet	Kr. 1,00
6. — 1909-10, „	- 1,00
7. — 1910-11, „	- 1,00
10. — 1913-14, „	- 1,00



A. Backhausens Bogtrykkeri, Horsens.